

20.12.2013

Vastaanottaja
Asunto Oy Veräjäkulma c/o Isännöitsijätoimisto Erkki Oksanen Oy
Ristolantie 14
00320 HELSINKI

Myrskyläntie 19

Arvoisa naapuri

Osmonkallion vanhainkoti osoitteessa Myrskyläntie 18 peruskorjataan palveluasunto-keskukseksi. Ennen rakennuslupaa hankkeelle haetaan poikkeamislupaa, jonka yhteydessä myös naapureita kuullaan. Rakennuksen viihtyisyyttä parannetaan rakentamalla uudet parvekkeet ja suurentamalla ikkuna-aukkoja nykymääräysten mukaisiksi. Pihat kunnostetaan ja puistonpuoleiselle sivustalle, katunäkymältä suojaan, rakennetaan pienehköt laajennukset. Asukasryhmänä ovat ikääntyneet ja asuminen rakennuksessa edellyttää palvelusopimusta kiinteistössä toimivan palveluntuottajan kanssa.

Rakennuspaikan omistaja ja haltija on Helsingin kaupungin Kiinteistöviraston Tilakeskus, joka on myös poikkeamisluvan hakija. Kiinteistölautakunnan päätöksen mukaisesti kiinteistö siirtyy Minervan hallinnoimalle Minerva – Quorum Palveluasunnot II Ky kiinteistö-pääomarahastolle. Rahaston suurimmat omistajat ovat kotimaisia yleishyödyllisiä apurahasäätiötä ja eläkesäätiötä.

Ohessa liitteenä alustavat suunnitelmat hankkeesta sekä naapurin kuulemisen esitäytetty kaavake. Pyytäisimme teitä ystävällisesti tutustumaan liitteenä oleviin asiakirjoihin ja palauttamaan allekirjoitetun lomakkeen postitse 31.12.2013 mennessä osoitteseen: Minerva kehitys ja palvelu Oy, Bulevardi 7, 00120 Helsinki.

Lisätietoja saa Minerva kehitys ja palvelu Oy:n toimitusjohtajalta Teemu Väänäselältä, puh. 050-401 4061 sekä kohteen pääsuunnittelijalta Matti Ponkalalta puh. 0400-668 555

Helsingissä, 20. joulukuuta 2013

Teemu Väänänen
Toimitusjohtaja
Minerva kehitys ja palvelu Oy
puh. 050-401 4061

Liitteet:

1. Selvitys naapurin kuulemisesta-lomake
2. Selvitys poikkeamisista ja perustelut
3. Asemapiirros, julkisivut



SELVITYS NAAPURIN KUULEMISESTA

Lupahakemuksen viereilletulon yhteydessä
Poikkeamismenettelyn/suunnittelutarve-
ratkaisun yhteydessä
Vähäisen poikkeamisen yhteydessä

1. RAKENNUSPAIKKA	Kaupunginosa 28	Kortteli/Kylä/Yl.alue 28034	Tontti/Tila RN:o 1
	Postiosoite Myrskyläntie 18		Postinumero 00650
2. HAKIJA	Nimi Kiinteistövirasto, Tilakeskus / Irmeli Grundström		
Rakennuspaikan omistaja tai haltija	Postiosoite PL 2213		Postinumero 00099
	Puhelin virka-aikana 0931040301	Telefax	e-mail irmeli.grundstrom@hel.fi
3. SELOSTUS RAKEN- NUSHANKKEESTA, POIKKEUKSISTA JA SÄÄNNÖKSISTÄ, JOISTA POIKETAAN	Nykyinen vanhainkoti peruskorjataan palveluasuntokeskukseksi.		
	Rakennukseen tehdään uudet kokonaisuuteen nähden pienehköt laajennusosat, jotka ulottuvat asemakaavan rakennusalueen ulkopuolelle.		
	Rakennusoikeus ylittyy sisäisten tilojen uudelleen järjestelyistä sekä muuttuneesta kerrosalan laskentatavasta johtuen alle 10%.		
	Ks. 06 Selvitys poikkeamisista ja perustelut.		

NAAPURIN LAUSUNTO	Kaupunginosa 28	Kortteli/Kylä/Yl.alue 28033	Tontti/Tila RN:o 4
Tarvittaessa lisäksi erillisellä liitteellä	Naapurikiinteistön Postiosoite Myrskyläntie 19, 00650 Helsinki		omistajina/haltijoina olemme päivätyyn hakemukseen
	tutustuneet toimenpiteen johdosta tehtyyn ja hakemukseen liittyviin		päivätyihin suunnitelmiin.
	<input type="checkbox"/> Olemme saaneet tiedon hakemuksesta		
	<input type="checkbox"/> Allekirjoittaneilla ei ole huomautettavaa kyseisen rakennushankkeen johdosta.		
	<input checked="" type="checkbox"/> Esitämme rakennushankkeen johdosta seuraavat huomautukset:		
	<i>Katso 16.1.2014 päiväty liite</i>		
	<i>Helsinki</i>	<i>16.1.2014</i>	<i>[Signature]</i>
	Päiväys	Allekirjoitus	<i>ERKKI OKSANEN ISÄNNÖIKS:Ö</i>

ISÄNNÖITSIJÄTOIMISTO
ERKKI OKSANEN OY
Ristolantie 14
00320 HELSINKI
PUH. (09) 477 7940, FAX (09) 587 2178

Nimen selvitys	<i>Ristolantie 14</i>		
	<i>00320 HELSINKI</i>		
	Postiosoite	Postinumero	
	<i>09-4777940 / 5872178</i>	<i>erkki.oksanen@</i>	
	Puhelin virka-aikana	Telefax	e-mail <i>eo.fi</i>

Osoite PL 2300 00099 HELSINGIN KAUPUNKI	Käyntiosoite Siltasaarencatu 13 00530 Helsinki	Puhelin (09) 310 2611	Telefax (09) 310 26206	E-mail rakennusvalvontavirasto@hel.fi
---	--	--------------------------	---------------------------	--

KUULEMINEN HAKEMUKSEN VIREILLETULON YHTEYDESSÄ

MRL 133 § Kuuleminen ja lausunnot

Rakennuslupahakemuksen vireilletulosta on ilmoitettava naapurille, jollei ilmoittaminen hankkeen vähäisyys tai sijainti taikka kaavan sisältö huomioon ottaen ole naapurin edun kannalta ilmeisen tarpeetonta. Naapurilla tarkoitetaan viereisen tai vastapäätä olevan kiinteistön tai muun alueen omistajaa ja haltijaa. Samanaikaisesti on asian vireilläolosta sopivalla tavalla tiedotettava myös rakennuspaikalla.

Rakennuspaikalla on tarvittaessa toimitettava katselmus rakennuksen ympäristöön soveltuvuuden selvittämiseksi, rakentamisen vaikutusten arvioimiseksi ja naapurien kuulemiseksi. Katselmuksen ajasta on annettava tieto hakijalle sekä naapureina olevien kiinteistöjen haltijoille.

Jos rakennuslupaa haetaan luonnonsuojelulain mukaisella asetuksella tarkemmin säädettyä luonnonsuojelun kannalta merkittävälle alueelle tai alueelle, joka maakuntakaavassa on varattu virkistys- tai suojelualueeksi, hakemuksesta on pyydettävä alueellisen ympäristökeskuksen lausunto.

Tarkemmat säännökset lupahakemuksesta ilmoittamisesta, tiedottamisesta ja huomautuksen tekemisestä annetaan asetuksella.

MRA 65 § Naapurien kuuleminen

Kunnan rakennusvalvontaviranomaisen on, jollei maankäyttö- ja rakennuslain 133 §:n 1 momentista muuta johdu, annettava rakennuslupahakemuksesta tieto naapureille ja varattava heille vähintään seitsemän päivää huomautuksen tekemiseen. Ilmoitus hakemuksesta saadaan lähettää tavallisena kirjeenä.

Jollei nauria tiedetä tai hankaluudesta tavata taikka jos kuultavia naapureita on enemmän kuin kymmenen, ilmoitus hakemuksesta katsotaan annetuksi naapurille tiedoksi, kun hakemuksesta on ilmoitettu sillä tavoin kuin kunnalliset ilmoitukset kunnassa julkaistaan.

Hakija voi liittää hakemukseensa selvityksen siitä, että naapurit tai osa naapureista ovat tietoisia hankkeesta, ja selvityksen heidän mahdollisesta kannastaan rakentamiseen. Siltä osin kuin hakija on esittänyt selvityksen naapurien kuulemisesta, ei 1 momentissa säädetty kuuleminen ole tarpeen.

Rakennuspaikalla tarvittavasta asian vireilläolosta tiedottamisesta huolehtii rakennushankkeeseen ryhtyvä. Tiedottamisen tarpeellisuutta ja suorittamistapaa harkittaessa otetaan muun muassa huomioon hankkeen koko ja sijainti. Tiedottamisen tarkoituksena on saattaa yleisesti tiedoksi rakentamisen tai muun toimenpiteen aiheuttama olennainen muutos ympäristössä.

KUULEMINEN POIKKEAMISESTA YM

MRL 137 § 6 mom Rakennusluvan erityiset edellytykset suunnittelutarvealueella

Rakennuslupaa suunnittelutarvealueelle tai suunnittelutarvealuetta muutoin ratkaistaessa noudatetaan asianosaisten ja viranomaisten kuulemisessa soveltuvin osin, mitä 173 §:ssä säädetään poikkeamismenettelystä. Kunnan tulee toimittaa tässä tarkoitettu lupapäätös tiedoksi alueelliselle ympäristökeskukselle.

MRL 173 § 1 mom poikkeamismenettely

Ennen 171 §:ssä säädettyä poikkeamista koskevan asian ratkaisemista on naapureille ja muille, joiden asumiseen, työntekoon tai muihin oloihin hanke saattaa huomattavasti vaikuttaa, varattava tilaisuus kirjallisen muistutuksen tekemiseen. Hakemuksesta on kunnan toimesta, hakijan kustannuksella tiedotettava naapureille ja muille edellä mainituille tahoille.

MRA 86 § Kuuleminen poikkeamista koskevan hakemuksen johdosta

Poikkeamista koskevan hakemuksen johdosta rakennuspaikan naapureille on annettava tieto hakemuksesta ja varattava heille vähintään seitsemän päivää esittää muistutuksensa hakemuksesta. Ilmoitus hakemuksesta saadaan lähettää tavallisena kirjeenä. Muiden maankäyttö- ja rakennuslain 173 §:n 1 momentissa tarkoitettujen asianosaisten kuulemiseksi silloin, kun laajempi kuuleminen on tarpeen, on hakemuksesta kuulutettava kunnan ilmoitustaululla ja ilmoitettava lisäksi hakemuksesta ainakin yhdessä hankkeen vaikutusalueella yleisesti leviävässä sanomalehdessä ja varattava asianosaisille vastaava aika muistutusten tekemiseen. Määräaika lasketaan tällöin kuulutuksen julkaisemisesta sanomalehdessä.

Hakija voi liittää hakemukseensa selvityksen siitä, että naapurit tai osa naapureista ovat tietoisia hankkeesta, ja selvityksen heidän mahdollisesta kannastaan hankkeeseen. Siltä osin kuin hakija on esittänyt selvityksen naapurien kuulemisesta, ei 1 momentissa säädetty kunnan järjestämä kuuleminen ole tarpeen.

Kunnan järjestämästä kuulemisesta johtuvat kustannukset maksaa kunta, joka voi periä ne hakijalta maankäyttö- ja rakennuslain 173 §:n nojalla.

20.12.2013

MYRSKYLÄNTIE 18, 00650 HELSINKI
POIKKEAMISLUPAHAKEMUS

PALVELUASUNTOKESKUS, KUVAUS TOIMINNASTA

Rakennuksen pääkäyttötarkoitus on palveluasuntokeskus.

Rakennuksen palveluasunnoissa on jokaisessa asuttava vähintään yksi sellainen 55 vuotta täyttänyt asukas, joka solmii palvelusopimuksen kiinteistössä toimivan palveluntuottajan kanssa. Palveluasuntokeskuksen pääasiallisena kohderyhmänä ovat ikääntyneet. Kiinteistön palveluntuottajana voi toimia yksityinen tai yleishyödyllinen taho.

Kiinteistössä saa olla enintään kolme sellaista asuntoa, joissa asuminen ei edellytä palvelusopimuksen laatimista. Näissä asunnoissa tulee kuitenkin asua vähintään yksi sellainen asukas, jolla on työsuhde kiinteistössä toimivan yksityisen palveluntuottajan kanssa ja jonka työsuhde liittyy kiinteistössä tapahtuvaan palvelun tuottamiseen. Lisäksi kiinteistössä voi olla enintään yksi sellainen asunto, joka on tarkoitettu kiinteistön hoidon kannalta tarpeellista henkilökuntaa varten.

POIKKEAMAT

1. Poikkeaminen Y-asetmakaavamerkinnästä

Yleisten rakennusten asemakaavamerkintä (Y) ei sisällä asumista. Rakennuksessa on palveluasumiskäytössä huoneistoalaa enintään 4915 htm2 m2 ja ympärivuorokautisen tehostetun asumispalvelun käytössä enintään 3135 htm2. Yhteisiä tiloja rakennuksessa on 475 htm2.

2. Rakennusalarajailitykset

Rakennuksen laajennukset ylittävät osittain rakennusalueen rajan.

3. Rakennusoikeuden ylitys

Rakennus ylittää asemakaavanmukaisen rakennusoikeuden.

POIKKEAMIEN PERUSTELUT

1. Poikkeaminen Y-asetmakaavamerkinnästä

Palveluasuntokeskuksen kohderyhmänä ovat ikääntyneet ja palveluasuntokeskuksen toiminnan luonne on saman henkistä nykyisen vanhainkotikäytön kanssa. Palveluasuntokeskus vastaa myös nykypäivän ikääntyneiden tarpeisiin monipuolisesti ja joustavasti.

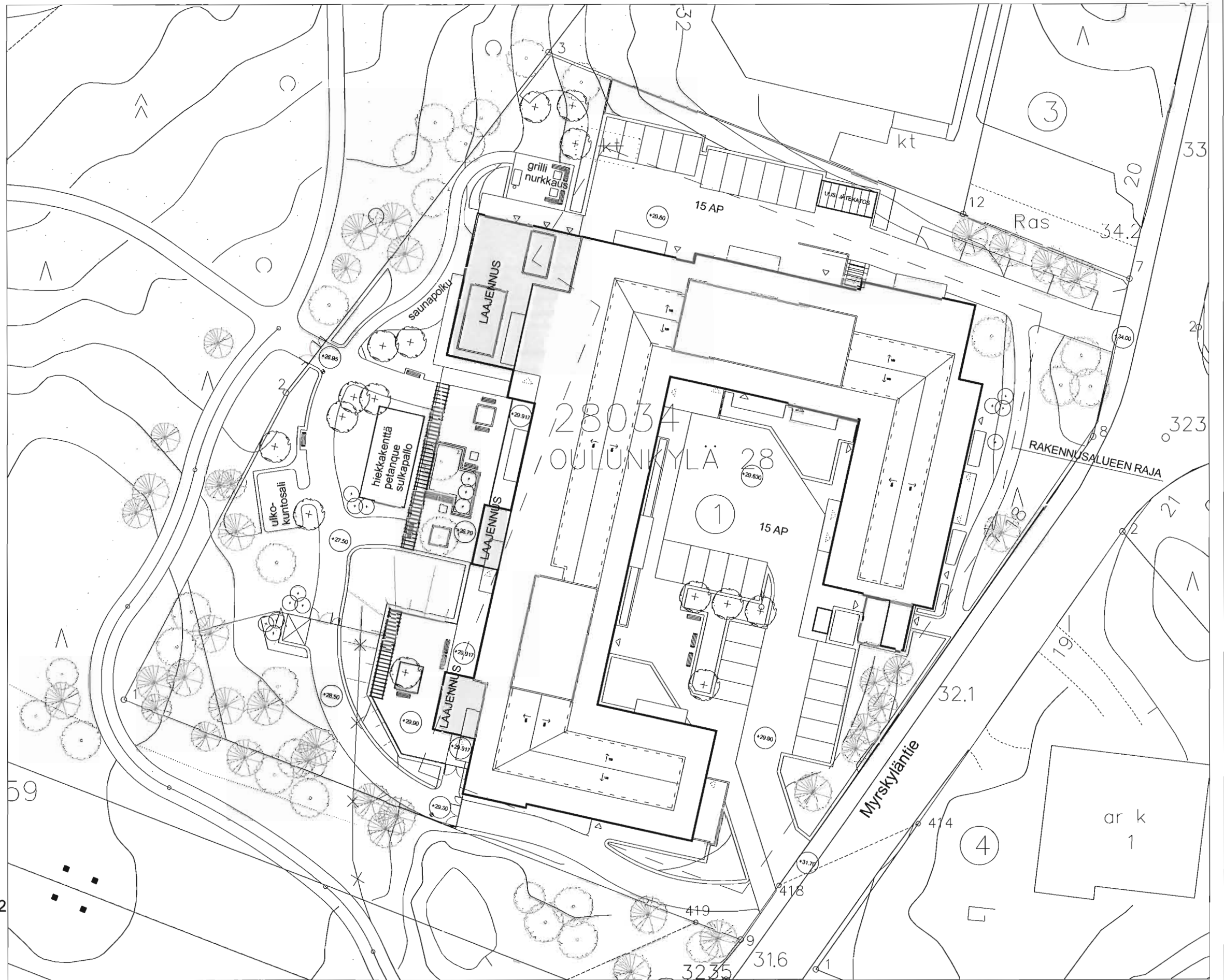
2. Rakennusalarajaylitykset

Rakennusalueen raja ylittyy, koska uudet laajennusosat samalla rajaavat suojaisat ulko-oleskelutilat rakennuksen puoleiselle sivustalle. Laajennusosat parantavat pihan viihtyisyyttä ja käytettävyyttä eri vuodenaikoina. Laajennusosat ovat suojassa katunäkymältä ja nykyinen rakennus ylittää myös samalla osalla tonttia rakennusalueen rajan.

3. Rakennusoikeuden ylitys

Rakennusoikeuden ylitys (alle 10%) johtuu rakennuksen sisäisistä tilojen uudelleen järjestelyistä sekä muuttuneesta kerrosalan laskentatavasta ja uusista laajennusosista. Lisäys kerrosalaan 9,2 % (rakennuksen sisällä 4,5 % ja laajennusosat yhteensä 4,7 %). Rakennusoikeuden ylitys on vähäinen ja on tarpeellista rakennuksen toiminnan kannalta.

Poikkeamisen erityinen syy on tontin tarkoituksenmukainen käyttö.



P101

PALVELUASUNTOKESKUS

KAUPUNGINOSA 28
KORTTELI 28034, TONTTI 1

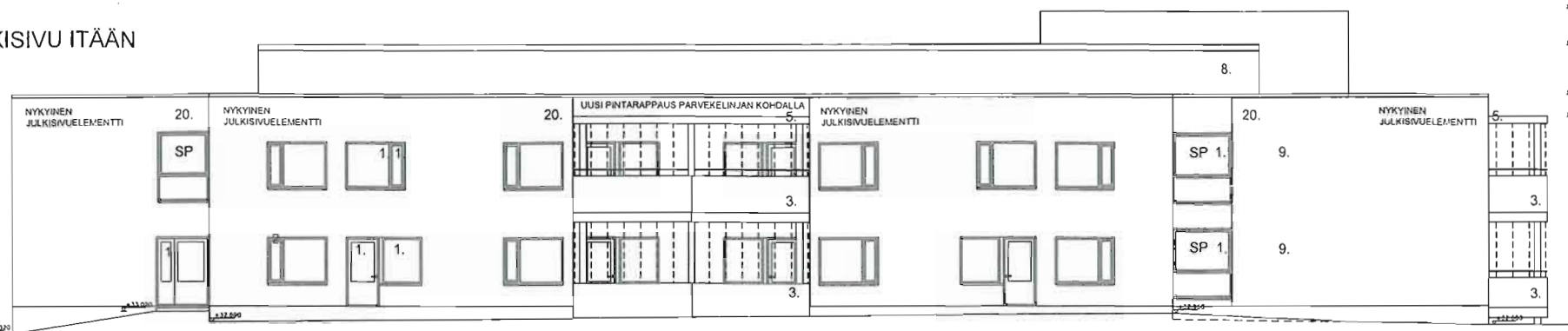
LAAJENNUKSEN KERROSALA 301kem2

MYRSKYLÄNTIE 18, 00650 HELSINKI
PÄÄPIIRUSTUS
ASEMAPIIRROS
20.12.2013
1:500

Matti Ponkala, arkkitehti SAFA ARK 1202

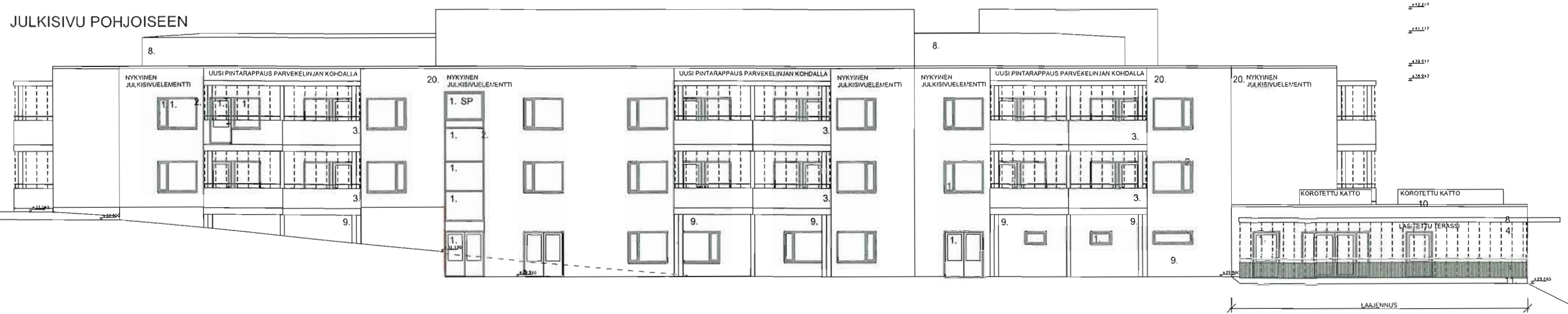
Arkkitehtitoimisto Ponkala Oy / Linnankoskenkatu 8 B 68 / 00250 Helsinki / +358 400 668 555 / etunimi.sukunimi@arkp.fi

JULKISIVU ITÄÄN



- UUDET JULKISIVUMATERIAALIT
1. LASI
 2. PUUALUMIINI/RAB
 3. UUSI VALUSSAPARVEKE
 4. LUONNOKIVI
 5. MAALATTU PELTI
 6. MAALATTU TERÄSPELTILEVY
 7. MAALATTU PINNAKAIDE
 8. TERÄSPELTI
 9. RAIPPAUS
 10. HUGPAKATE
 11. BETONI
- VANHA JULKISIVUMATERIAALI
20. TIILI

JULKISIVU POHJOISEEN



JULKISIVU LÄNTEEN

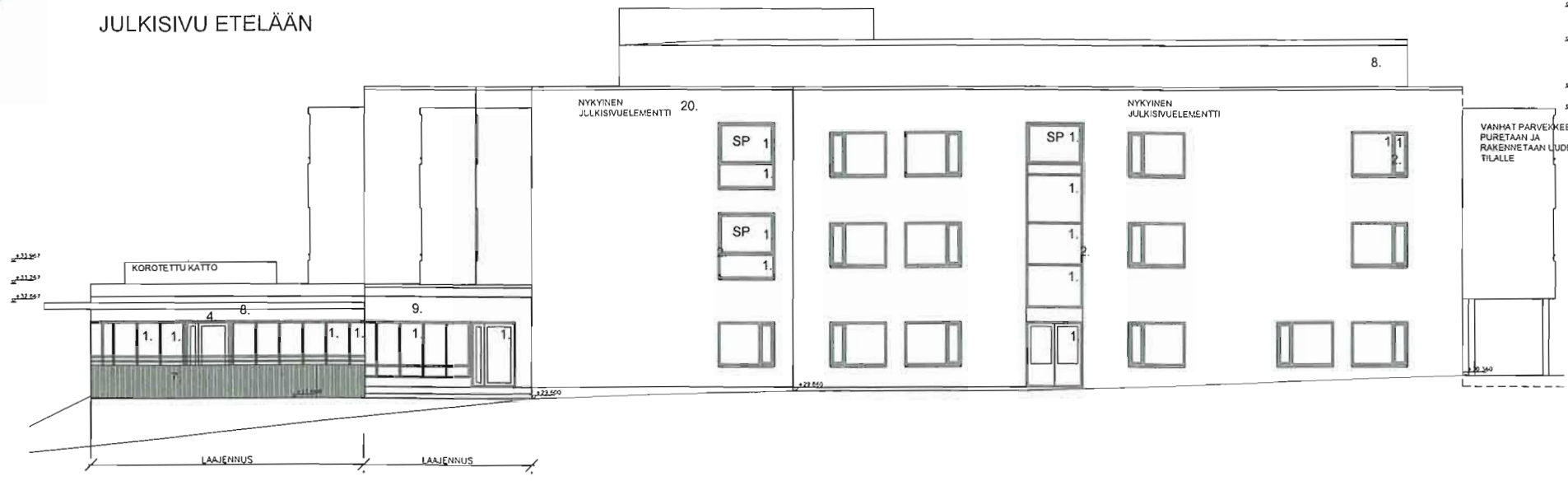


P107
 PALVELUASUNTOKESKUS
 MYRSKYLÄNTIE 18, 00650 HELSINKI
 PÄÄPIIRUSTUS
 JULKISIVUT 1
 20.12.2013
 1:200

Matti Ponkala, arkkitehti SAFA ARK 1202

Arkkitehtitoimisto Ponkala Oy / Linnankoskenkatu 8 B 68 / 00250 Helsinki / +358 400 668 555 / etunimi.sukunimi@arkp.fi

JULKISIVU ETELÄÄN

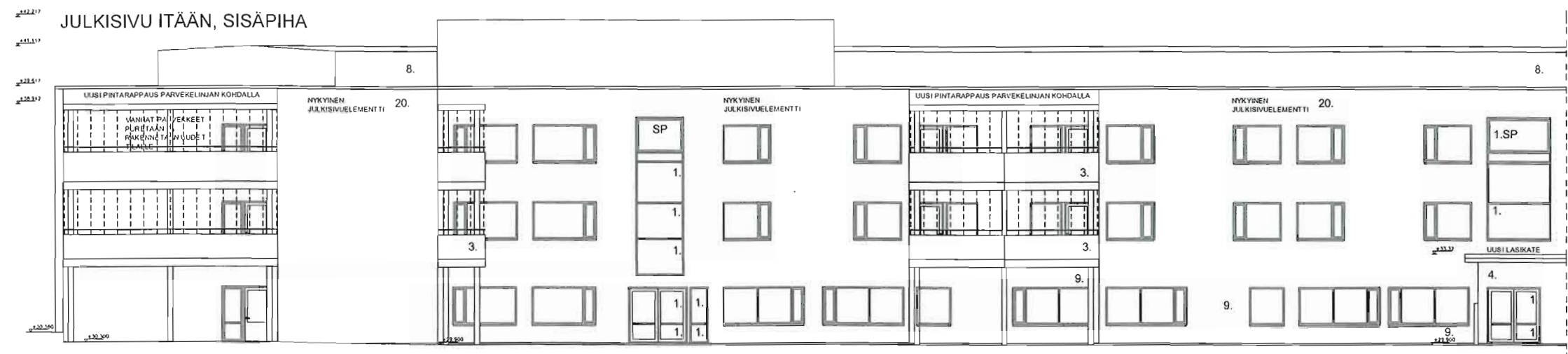


JULKISIVU POHJOISEEN, SISÄPIHA

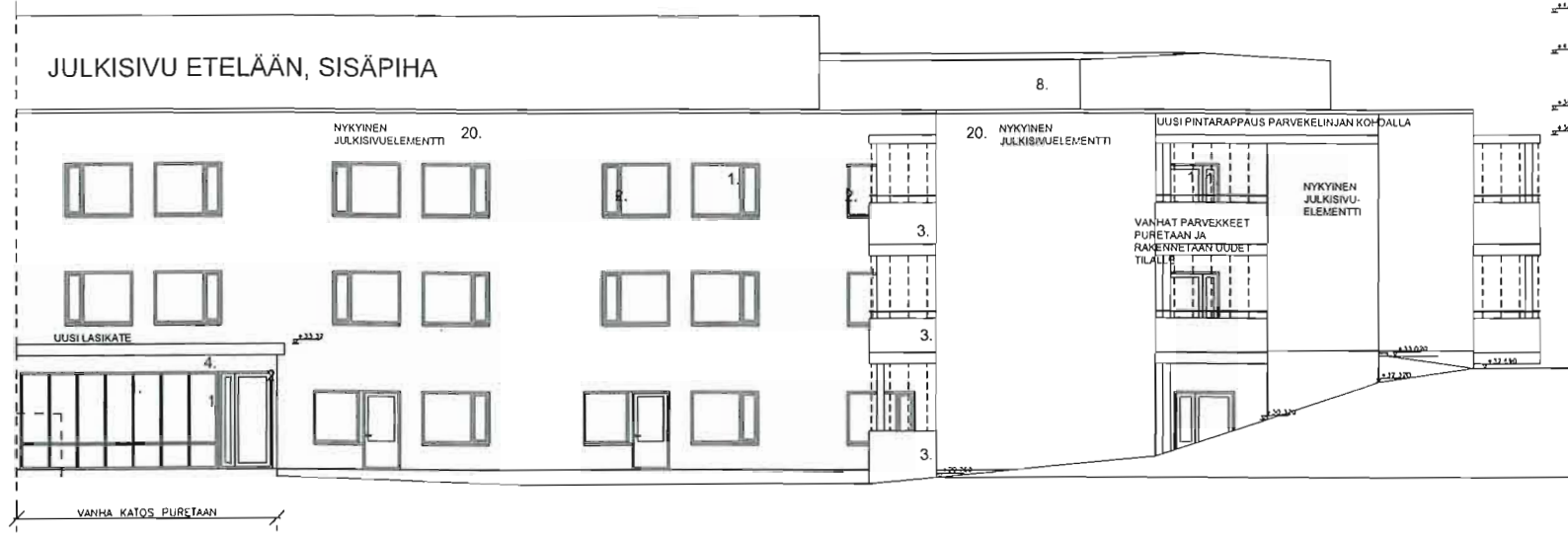


- UUDET JULKISIVUMATERIAALIT
1. LASI
 2. PUHALUMIBIKARI
 3. UUSI VALMISPARVEKE
 4. LUONNONKIVI
 5. MAALATTU PELITI
 6. MAALATTU TERÄSPELTILEVY
 7. MAALATTU PINNAKAIDE
 8. TERÄSPELTI
 9. RAPPAAUS
 10. HUOPAKATE
 11. BETONI
- VANHAT JULKISIVUMATERIAALIT
20. TIILI

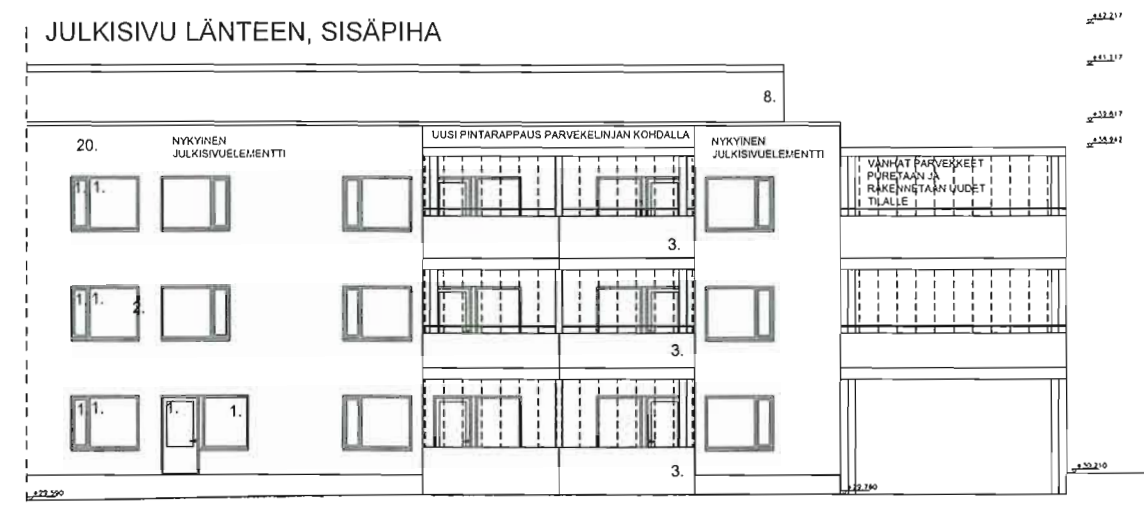
JULKISIVU ITÄÄN, SISÄPIHA



JULKISIVU ETELÄÄN, SISÄPIHA



JULKISIVU LÄNTEEN, SISÄPIHA



P108
 PALVELUASUNTOKESKUS
 MYRSKYLÄNTIE 18, 00650 HELSINKI
 PÄÄPIIRUSTUS
 JULKISIVUT 2
 20.12.2013
 1:200

Matti Ponkala, arkkitehti SAFA ARK 1202

Arkkitehtitoimisto Ponkala Oy / Linnankoskenkatu 8 B 68 / 00250 Helsinki / +358 400 668 555 / etunimi.sukunimi@arkp.fi

LIITE SELVITYKSEEN NAAPURIN
KUULEMISESTA 16.1.2014

Rakennusoikeuden ylitykseen Asunto Oy Veräjäkulmalla ei ole huomautettavaa, eikä siihen, että kiinteistön käyttötarkoitus säilyisi samantyyppisenä kuin tähän asti (vanhainkoti).

Asunto Oy Veräjänkulma edellyttää kuitenkin, että kiinteistön käyttötarkoitus on ja säilyy vähintään viiden vuoden ajan liitteessä poikkeamislupahakemukseen (20.12.2013) esitettynä, jonka mukaisesti kussakin asunnossa – lukuun ottamatta korkeintaan neljää asuntoa – tulee asua vähintään yksi 55 vuotta täyttänyt asukas, joka solmii palvelusopimuksen kiinteistössä toimivan palveluntuottajan kanssa. Mikäli kiinteistönomistaja suunnittelee muuttavansa kohteen käyttötarkoitusta nykyisessä poikkeuslupahakemuksessa ilmoitetusta, muistutamme että kiinteistönomistajan tulee hakea uusi poikkeuslupa käyttötarkoituksen muuttamiseksi.

Helsingissä 16.1.2014

ASUNTO OY VERÄJÄKULMA



Erkki Oksanen
isännöitsijä



SELVITYS NAAPURIN KUULEMISESTA

Lupahakemuksen viereilletulon yhteydessä
Poikkeamismenettelyn/suunnittelutarve-
ratkaisun yhteydessä
Vähäisen poikkeamisen yhteydessä

1. RAKENNUSPAIKKA	Kaupunginosa	Kortteli/Kylä/Yl.alue	Tontti/Tila RN:o	
	28	28034	1	
2. HAKIJA	Postiosoite	Postinumero		
	Myrskyläntie 18	00650		
Rakennuspaikan omistaja tai haltija	Nimi	Kiinteistövirasto, Tilakeskus / Irmeli Grundström		
	Postiosoite	Postinumero		
	PL 2213	00099		
	Puhelin virka-aikana	Telefax	e-mail	
	0931040301		irmeli.grundstrom@hel.fi	
3. SELOSTUS RAKEN- NUSHANKKEESTA, POIKKEUKSISTA JA SÄÄNNÖKSISTÄ, JOISTA POIKETAAN	Nykyinen vanhainkoti peruskorjataan palveluasuntokeskukseksi. Rakennukseen tehdään uudet kokonaisuuteen nähden pienehköt laajennusosat, jotka ulottuvat asemakaavan rakennusalueen ulkopuolelle. Rakennusoikeus ylittyy sisäisten tilojen uudelleen järjestelyistä sekä muuttuneesta kerrosalan laskentatavasta johtuen alle 10%.			
	Ks. 06 Selvitys poikkeamisista ja perustelut.			

NAAPURIN LAUSUNTO

Tarvittaessa lisäksi
erillisellä liitteellä

	Kaupunginosa	Kortteli/Kylä/Yl.alue	Tontti/Tila RN:o
Naapurikiinteistön	28030/3, 28032/2, 28032/4, 28033/2, 28033/3, 28033/4,		
Postiosoite	408 1:0 ja 411 1:159		

Valmistelija:
Tapio Laalo
puhelin 09 310 36442

omistajina/naapurina olemme
tutustuneet toimenpiteen johdosta tehtyyn
päivätyyn hakemukseen
ja hakemukseen liittyviin
päivätyihin suunnitelmiin.

Olemme saaneet tiedon hakemuksesta

Allekirjoittaneilla ei ole huomautettavaa kyseisen rakennushankkeen johdosta.

Esitämme rakennushankkeen johdosta seuraavat huomautukset:

Poikkeamislupa on otettava huomioon tontin 28034/1 kaupassa.

Tontti 28030/3 on vuokrattu Kiinteistö Oy KIRKKOHERRANTIE 6-8:lle.

Tontti 28032/2 on vuokrattu Asunto Oy PUKKILANTIE 4:lle.

Tontti 28032/4 on vuokrattu Asunto Oy KIRKKOHERRANTIE 3:lle.

Tontti 28033/2 on vuokrattu Asunto Oy VERÄJÄMÄELLE.

Tontti 28033/3 ja 4 on vuokrattu Asunto Oy VERÄJÄKULMALLE.

Hakijan tulee kuulla vuokralaisia.

Päiväys
14.1.2014

Allekirjoitus

Nimen selvennys

Peter Haaparinne

Postiosoite

Postinumero

Puhelin virka-aikana

Telefax

e-mail

HELSINGIN KAUPUNGIN
KIINTEISTÖVIRASTO
TONTTIOSASTO

Osoite
PL 2300
00099 HELSINGIN KAUPUNKI

Käyntiosoite
Siitasaarekatu 13
00530 Helsinki

Puhelin
(09) 310 2611

Telefax
(09) 310 26206

E-mail
rakennusvalvontavirasto@hel.fi

Aihe: VL: Myrskyläntie 18, naapurien kuuleminen

Lähettäjä: Laalo Tapio <Tapio.Laalo@hel.fi>

Päiväys: 15.1.2014 14:44

Vastaanottaja: Matti Ponkala <matti.ponkala@arkp.fi>, Koukku Sari <Sari.Koukku@hel.fi>

Tervehdys!

Kirjoitat alla: "Varmistan vielä oheisella kaavakkeella, että puistotontin osalta on huomioitu suostumuksen hakeminen laajennuksille." Kyseessä on tila 411 (Käpylä) 1:159.

Jo allekirjoitetun kuulemiskaavakkeen mukaan rakennukseen tehdään uudet laajennusosat, jotka ulottuvat asemakaavan rakennusalueen ulkopuolelle. Lomakkeessa myös kehoitetaan katsomaan erillistä selvitystä poikkeamisista. Poikkeamisselvityksessä on kohta 2, jossa perustellaan rakennusalan ylitykset.

Kuulemiskaavakkeessa mainitaan naapurikiinteistönä mm. 411 1:159, eli sen puolesta on hyväksytty kyseinen hanke mukaan lukien rakennusalan ylitykset.

Edellä mainittu huomioon ottaen lisäkaavakkeen allekirjoittaminen naapurina ei ole mielestäni tarpeen. Jos rakennusvalvonta edellyttää vahvistamista, vahvistan tällä sähköpostilla, että kaupungilla ei ole naapurina huomauttamista tästä poikkeamishakemuksesta eikä siten myöskään rakennusalan ylittämistä Käpylän kylän tilan RN:o 1:159 suuntaan ehdolla, että poikkeamislupa otetaan huomioon tontin 28034/1 kaupassa ja allekirjoitetussa lomakkeessa lueteltujen naapuritonttien vuokralaisia kuullaan.

Allekirjoitettu kuulemiskaavake ja tämä viesti ovat yksinomaan naapurin kannanotto. Rakennusvalvonta voi erikseen kysyä kaupunkisuunnitteluvirastosta asemakaavoittajan kantaa hankkeeseen.

Tapio Laalo
kiinteistöviraston tonttiosasto

-----Alkuperäinen viesti-----

Lähettäjä: Matti Ponkala [<mailto:matti.ponkala@arkp.fi>]

Lähetetty: 15. tammikuuta 2014 10:59

Vastaanottaja: Laalo Tapio

Aihe: Re: Myrskyläntie 18, naapurien kuuleminen

Hei!

Kiitos tiedoista. Olemme lähettäneet kaikille tontin vuokralaisille myös naapurinkuulemiskirjeet.

Varmistan vielä oheisella kaavakkeella, että puistotontin osalta on huomioitu suostumuksen hakeminen laajennuksille. Paperikappaleen voi toimittaa postitse allekirjoittaneelle.

Ystävällisin terveisin,
Matti Ponkala

14.1.2014 18:46, Laalo Tapio kirjoitti:

Tervehdys!

Naapurin kuuleminen on liitteenä. Paperikappale lähetetään postin

kautta, ellet halua hakea sitä tonttiosastolta (Fabianinkatu 31 D, neljäs kerros) klo 8.15-16 välisenä aikana.

Ilmoitatko vielä, kummalla tavalla teemme.

Tapio Laalo

=====

-----Alkuperäinen viesti-----

Lähettäjä: Matti Ponkala [<mailto:matti.ponkala@arkp.fi>]

Lähetetty: 10. tammikuuta 2014 12:46

Vastaanottaja: Laalo Tapio

Aihe: Myrskyläntie 18, naapurien kuuleminen

Hei!

Olitko yhteydessä rakennusvalvonnan lupakäsittelijä Sari Koukkuun?
Olisiko allekirjoitettuja naapurinkuulemiskaavakkeita mahdollisesti jo saatavilla?

Ystävällisin terveisin,
Matti Ponkala

--

Matti Ponkala, arkkitehti SAFA ARK 1202
Arkkitehtitoimisto Ponkala Oy
Linnankoskenkatu 8 B 68
00250 Helsinki

+358 400 668 555

matti.ponkala@arkp.fi

—Liitteenä:-----

MYR_NK_91-411-1-159_Helsingin kaupunki_tonttiosasto.pdf

128 kt



SELVITYS NAAPURIN KUULEMISESTA

Lupahakemuksen viereilletulon yhteydessä
Poikkeamismenettelyn/suunnittelutarve-
ratkaisun yhteydessä
Vähäisen poikkeamisen yhteydessä

1. RAKENNUSPAIKKA	Kaupunginosa 28	Kortteli/Kylä/Yl.alue 28034	Tontti/Tila RN:o 1
	Postiosoite Myrskyläntie 18		Postinumero 00650
2. HAKIJA	Nimi Kiinteistövirasto, Tilakeskus / Irmeli Grundström		
Rakennuspaikan omistaja tai haltija	Postiosoite PL 2213		Postinumero 00099
	Puhelin virka-aikana 0931040301	Telefax	e-mail irmeli.grundstrom@hel.fi
3. SELOSTUS RAKEN- NUSHANKKEESTA, POIKKEUKSISTA JA SÄÄNNÖKSISTÄ, JOISTA POIKETAAN	Nykyinen vanhainkoti peruskorjataan palveluasuntokeskukseksi.		
	Rakennukseen tehdään uudet kokonaisuuteen nähden pienehköt laajennusosat, jotka ulottuvat asemakaavan rakennusalueen ulkopuolelle.		
	Rakennusoikeus ylittyy sisäisten tilojen uudelleen järjestelyistä sekä muuttuneesta kerrosalan laskentatavasta johtuen alle 10%.		
	Ks. 06 Selvitys poikkeamisista ja perustelut.		

NAAPURIN LAUSUNTO

Tarvittaessa lisäksi
erillisellä liitteellä

	Kaupunginosa 28	Kortteli/Kylä/Yl.alue 28030	Tontti/Tila RN:o 4
	Naapurikiinteistön Postiosoite Kirkkoherrantie 4, 00650 Helsinki		omistajina/haltijoina olemme päivättyyn hakemukseen
	tutustuneet toimenpiteen johdosta tehtyyn ja hakemukseen liittyviin		päivätyihin suunnitelmiin.
	<input checked="" type="checkbox"/> Olemme saaneet tiedon hakemuksesta		
	<input checked="" type="checkbox"/> Allekirjoittaneilla ei ole huomautettavaa kyseisen rakennushankkeen johdosta.		
	<input type="checkbox"/> Esitämme rakennushankkeen johdosta seuraavat huomautukset:		

Päiväys
30.12.2013

Allekirjoitus

Nimen selvennys

Jonny Keinänen

Postiosoite

Postinumero

Puhelin virka-aikana
050 368 4870

Telefax

e-mail
jonny.keinanen@kolumbus.fi

Osoite
PL 2300
00099 HELSINGIN KAUPUNKI

Käyntiosoite
Siltasaarenkatu 13
00530 Helsinki

Puhelin
(09) 310 2611

Telefax
(09) 310 26206

E-mail
rakennusvalvontavirasto@hel.fi



SELVITYS NAAPURIN KUULEMISESTA

Lupahakemuksen viereilletulon yhteydessä
Poikkeamismenettelyn/suunnittelutarve-
ratkaisun yhteydessä
Vähäisen poikkeamisen yhteydessä

1. RAKENNUSPAIKKA	Kaupunginosa 28	Kortteli/Kylä/Yl.alue 28034	Tontti/Tila RN:o 1
	Postiosoite Myrskyläntie 18		Postinumero 00650
2. HAKIJA	Nimi Kiinteistövirasto, Tilakeskus / Irmeli Grundström		
Rakennuspaikan omistaja tai haltija	Postiosoite PL 2213		Postinumero 00099
	Puhelin virka-aikana 0931040301	Telefax	e-mail irmeli.grundstrom@hel.fi
3. SELOSTUS RAKEN- NUSHANKKEESTA, POIKKEUKSISTA JA SÄÄNNÖKSISTÄ, JOISTA POIKETAAN	Nykyinen vanhainkoti peruskorjataan palveluasuntokeskukseksi.		
	Rakennukseen tehdään uudet kokonaisuuteen nähden pienehköt laajennusosat, jotka ulottuvat asemakaavan rakennusalueen ulkopuolelle.		
	Rakennusoikeus ylittyy sisäisten tilojen uudelleen järjestelyistä sekä muuttuneesta kerrosalan laskentatavasta johtuen alle 10%.		
	Ks. 06 Selvitys poikkeamisista ja perustelut.		

NAAPURIN LAUSUNTO	Kaupunginosa 28	Kortteli/Kylä/Yl.alue 28030	Tontti/Tila RN:o 5
Tarvittaessa lisäksi erillisellä liitteellä	Naapurikiinteistön Postiosoite Kirkkoherrantie 2, 00650 Helsinki		omistajina/haltijoina olemme päivätyyn hakemukseen
	tutustuneet toimenpiteen johdosta tehtyyn ja hakemukseen liittyviin		päivätyihin suunnitelmiin.
	<input checked="" type="checkbox"/> Olemme saaneet tiedon hakemuksesta		
	<input checked="" type="checkbox"/> Allekirjoittaneilla ei ole huomautettavaa kyseisen rakennushankkeen johdosta.		
	<input type="checkbox"/> Esitämme rakennushankkeen johdosta seuraavat huomautukset:		

Päiväys 30.12.2013	Allekirjoitus 			
Nimen selvennys Jonny Keinänen				
Postiosoite	Postinumero			
Puhelin virka-aikana 0903684870	Telefax	e-mail jonny.keinanen@kolumbus		
Osoite PL 2300 00099 HELSINGIN KAUPUNKI	Käyntiosoite Siltasaarenkatu 13 00530 Helsinki	Puhelin (09) 310 2611	Telefax (09) 310 26206	E-mail rakennusvalvontavirasto@hel.fi



SELVITYS NAAPURIN KUULEMISESTA

Lupahakemuksen viereilletulon yhteydessä
Poikkeamismenettelyn/suunnittelutarve-
ratkaisun yhteydessä
Vähäisen poikkeamisen yhteydessä

1. RAKENNUSPAIKKA	Kaupunginosa 28	Kortteli/Kylä/Yl.alue 28034	Tontti/Tila RN:o 1
	Postiosoite Myrskyläntie 18		Postinumero 00650
2. HAKIJA	Nimi Kiinteistövirasto, Tilakeskus / Irmeli Grundström		
Rakennuspaikan omistaja tai haltija	Postiosoite PL 2213		Postinumero 00099
	Puhelin virka-aikana 0931040301	Telefax	e-mail irmeli.grundstrom@hel.fi
3. SELOSTUS RAKEN- NUSHANKKEESTA, POIKKEUKSISTA JA SÄÄNNÖKSISTÄ, JOISTA POIKETAAN	Nykyinen vanhainkoti peruskorjataan palveluasuntokeskukseksi.		
	Rakennukseen tehdään uudet kokonaisuuteen nähden pienehköt laajennusosat, jotka ulottuvat asemakaavan rakennusalueen ulkopuolelle.		
	Rakennusoikeus ylittyy sisäisten tilojen uudelleen järjestelyistä sekä muuttuneesta kerrosalan laskentatavasta johtuen alle 10%.		
	Ks. 06 Selvitys poikkeamisista ja perustelut.		

NAAPURIN LAUSUNTO	Kaupunginosa 28	Kortteli/Kylä/Yl.alue 28032	Tontti/Tila RN:o 4
Tarvittaessa lisäksi erillisellä liitteellä	Naapurikiinteistön Postiosoite Kirkkoherrantie 3, 00650 Helsinki		omistajina/haltijoina olemme päivätyyn hakemukseen
	tutustuneet toimenpiteen johdosta tehtyyn ja hakemukseen liittyviin		päivätyihin suunnitelmiin.
	<input type="checkbox"/> Olemme saaneet tiedon hakemuksesta		
	<input checked="" type="checkbox"/> Allekirjoittaneilla ei ole huomautettavaa kyseisen rakennushankkeen johdosta.		
	<input type="checkbox"/> Esitämme rakennushankkeen johdosta seuraavat huomautukset:		
	Päiväys 8.1.2014		
	Allekirjoitus 		
	Nimen selvennys TUOMAS MILTON		
	Postiosoite 15. TSTO AIMO ASTALA OY, Ins.k. 3 B, 00880 HELSI		Postinumero
	Puhelin virka-aikana (09) 47251343	Telefax	e-mail tuomas.milton@astala.fi
Osoite PL 2300 00099 HELSINGIN KAUPUNKI	Käyntiosoite Siltasaarekatu 13 00530 Helsinki	Puhelin (09) 310 2611	Telefax (09) 310 26206 E-mail rakennusvalvontavirasto@hel.fi



SELVITYS NAAPURIN KUULEMISESTA

Lupahakemuksen viereilletulon yhteydessä
Poikkeamismenettelyn/suunnittelutarve-
ratkaisun yhteydessä
Vähäisen poikkeamisen yhteydessä

1. RAKENNUSPAIKKA	Kaupunginosa 28	Kortteli/Kylä/Yl.alue 28034	Tontti/Tila RN:o 1
	Postiosoite Myrskyläntie 18		Postinumero 00650
2. HAKIJA	Nimi Kiinteistövirasto, Tilakeskus / Irmeli Grundström		
Rakennuspaikan omistaja tai haltija	Postiosoite PL 2213		Postinumero 00099
	Puhelin virka-aikana 0931040301	Telefax	e-mail irmeli.grundstrom@hel.fi
3. SELOSTUS RAKEN- NUSHANKKEESTA, POIKKEUKSISTA JA SÄÄNNÖKSISTÄ, JOISTA POIKETAAN	Nykyinen vanhainkoti peruskorjataan palveluasuntokeskukseksi.		
	Rakennukseen tehdään uudet kokonaisuuteen nähden pienehköt laajennusosat, jotka ulottuvat asemakaavan rakennusalueen ulkopuolelle.		
	Rakennusoikeus ylittyy sisäisten tilojen uudelleen järjestelyistä sekä muuttuneesta kerrosalan laskentatavasta johtuen alle 10%.		
	Ks. 06 Selvitys poikkeamisista ja perustelut.		

NAAPURIN LAUSUNTO	Kaupunginosa 28	Kortteli/Kylä/Yl.alue 28033	Tontti/Tila RN:o 2
Tarvittaessa lisäksi erillisellä liitteellä	Naapurikiinteistön Postiosoite Pukkilantie 3, 00650 Helsinki		omistajina/haltijoina olemme päivätyyn hakemukseen
	tutustuneet toimenpiteen johdosta tehtyyn ja hakemukseen liittyviin		päivätyihin suunnitelmiin.
	<input checked="" type="checkbox"/> Olemme saaneet tiedon hakemuksesta		
	<input checked="" type="checkbox"/> Allekirjoittaneilla ei ole huomautettavaa kyseisen rakennushankkeen johdosta.		
	<input type="checkbox"/> Esitämme rakennushankkeen johdosta seuraavat huomautukset:		
	7.1.2014		
	Susanne Lehtinen		
	Päiväys		
	Allekirjoitus		
	Nimen selvennys		
	Vaasankatu 4, 00500 Helsinki		
	Postiosoite (09) 7793133	Telefax 7741280	Postinumero asiakaspalvelu@ kiinteisto-pentti.fi
	Puhelin virka-aikana		e-mail



SELVITYS NAAPURIN KUULEMISESTA

Lupahakemuksen viereilletulon yhteydessä
Poikkeamismenettelyn/suunnittelutarve-
ratkaisun yhteydessä
Vähäisen poikkeamisen yhteydessä

1. RAKENNUSPAIKKA	Kaupunginosa 28	Kortteli/Kylä/Yl.alue 28034	Tontti/Tila RN:o 1
	Postiosoite Myrskyläntie 18		Postinumero 00650
2. HAKIJA	Nimi Kiinteistövirasto, Tilakeskus / Irmeli Grundström		
Rakennuspaikan omistaja tai haltija	Postiosoite PL 2213		Postinumero 00099
	Puhelin virka-aikana 0931040301	Telefax	e-mail irmeli.grundstrom@hel.fi
3. SELOSTUS RAKEN- NUSHANKKEESTA, POIKKEUKSISTA JA SÄÄNNÖKSISTÄ, JOISTA POIKETAAN	Nykyinen vanhainkoti peruskorjataan palveluasuntokeskukseksi.		
	Rakennukseen tehdään uudet kokonaisuuteen nähden pienehköt laajennusosat, jotka ulottuvat asemakaavan rakennusalueen ulkopuolelle.		
	Rakennusoikeus ylittyy sisäisten tilojen uudelleen järjestelyistä sekä muuttuneesta kerrosalan laskentatavasta johtuen alle 10%.		
	Ks. 06 Selvitys poikkeamisista ja perustelut.		

NAAPURIN LAUSUNTO	Kaupunginosa 28	Kortteli/Kylä/Yl.alue 28032	Tontti/Tila RN:o 2
Tarvittaessa lisäksi erillisellä liitteellä	Naapurikiinteistön Postiosoite Pukkilantie 4, 00650 Helsinki		omistajina/haltijoina olemme päivätyyn hakemukseen
	tutustuneet toimenpiteen johdosta tehtyyn ja hakemukseen liittyviin		päivätyihin suunnitelmiin.
	<input checked="" type="checkbox"/> Olemme saaneet tiedon hakemuksesta		
	<input checked="" type="checkbox"/> Allekirjoittaneilla ei ole huomautettavaa kyseisen rakennushankkeen johdosta.		
	<input type="checkbox"/> Esitämme rakennushankkeen johdosta seuraavat huomautukset:		
	7.1.2014		
	Päiväys	Allekirjoitus Susanna Myllyerä	
	Nimen selvennys Vaasankari 4, 00500 Helsinki		
	Postiosoite (09) 7733133	Telefax 7741280	Postinumero 00000 asiantuntijapalvelu@ kiinteisto-peru.fi
	Puhelin virka-aikana	Telefax	e-mail



SELVITYS NAAPURIN KUULEMISESTA

Lupahakemuksen viereilletulon yhteydessä
Poikkeamismenettelyn/suunnittelutarve-
ratkaisun yhteydessä
Vähäisen poikkeamisen yhteydessä

1. RAKENNUSPAIKKA	Kaupunginosa 28	Kortteli/Kylä/Yl.alue 28034	Tontti/Tila RN:o 1
	Postiosoite Myrskyläntie 18		Postinumero 00650
2. HAKIJA	Nimi Kiinteistövirasto, Tilakeskus / Irmeli Grundström		
Rakennuspaikan omistaja tai haltija	Postiosoite PL 2213		Postinumero 00099
	Puhelin virka-aikana 0931040301	Telefax	e-mail irmeli.grundstrom@hel.fi
3. SELOSTUS RAKEN- NUSHANKKEESTA, POIKKEUKSISTA JA SÄÄNNÖKSISTÄ, JOISTA POIKETAAN	Nykyinen vanhainkoti peruskorjataan palveluasuntokeskukseksi.		
	Rakennukseen tehdään uudet kokonaisuuteen nähden pienehköt laajennusosat, jotka ulottuvat asemakaavan rakennusalueen ulkopuolelle.		
	Rakennusoikeus ylittyy sisäisten tilojen uudelleen järjestelyistä sekä muuttuneesta kerrosalan laskentatavasta johtuen alle 10%.		
	Ks. 06 Selvitys poikkeamisista ja perustelut.		

NAAPURIN LAUSUNTO	Kaupunginosa 28	Kortteli/Kylä/Yl.alue 28034	Tontti/Tila RN:o 4
Tarvittaessa lisäksi erillisellä liitteellä	Naapurikiinteistön Postiosoite Myrskyläntie 22, 00650 Helsinki		omistajina/haltijoina olemme tutustuneet toimenpiteen johdosta tehtyyn 20.12.2013 päivättyyn hakemukseen ja hakemukseen liittyviin 20.12.2013 päivättyihin suunnitelmiin.
	<input checked="" type="checkbox"/> Olemme saaneet tiedon hakemuksesta		
	<input checked="" type="checkbox"/> Allekirjoittaneilla ei ole huomautettavaa kyseisen rakennushankkeen johdosta.		
	<input type="checkbox"/> Esitämme rakennushankkeen johdosta seuraavat huomautukset:		



Päiväys 29.12.2013	Allekirjoitus Leo Karvonen		
Nimen selvennys Leo Karvonen, varapuheenjohtaja			
Postiosoite Myrskyläntie 22		Postinumero 00650 Helsinki	
Puhelin virka-aikana 0400-551592	Telefax	e-mail varapuheenjohtaja@helsinginrauhanyhdistys.fi	
Osoite PL 2300 00099 HELSINGIN KAUPUNKI	Käyntiosoite Siltasaarenkatu 13 00530 Helsinki	Puhelin (09) 310 2611	Telefax (09) 310 26206 E-mail rakennusvalvontavirasto@hel.fi

