

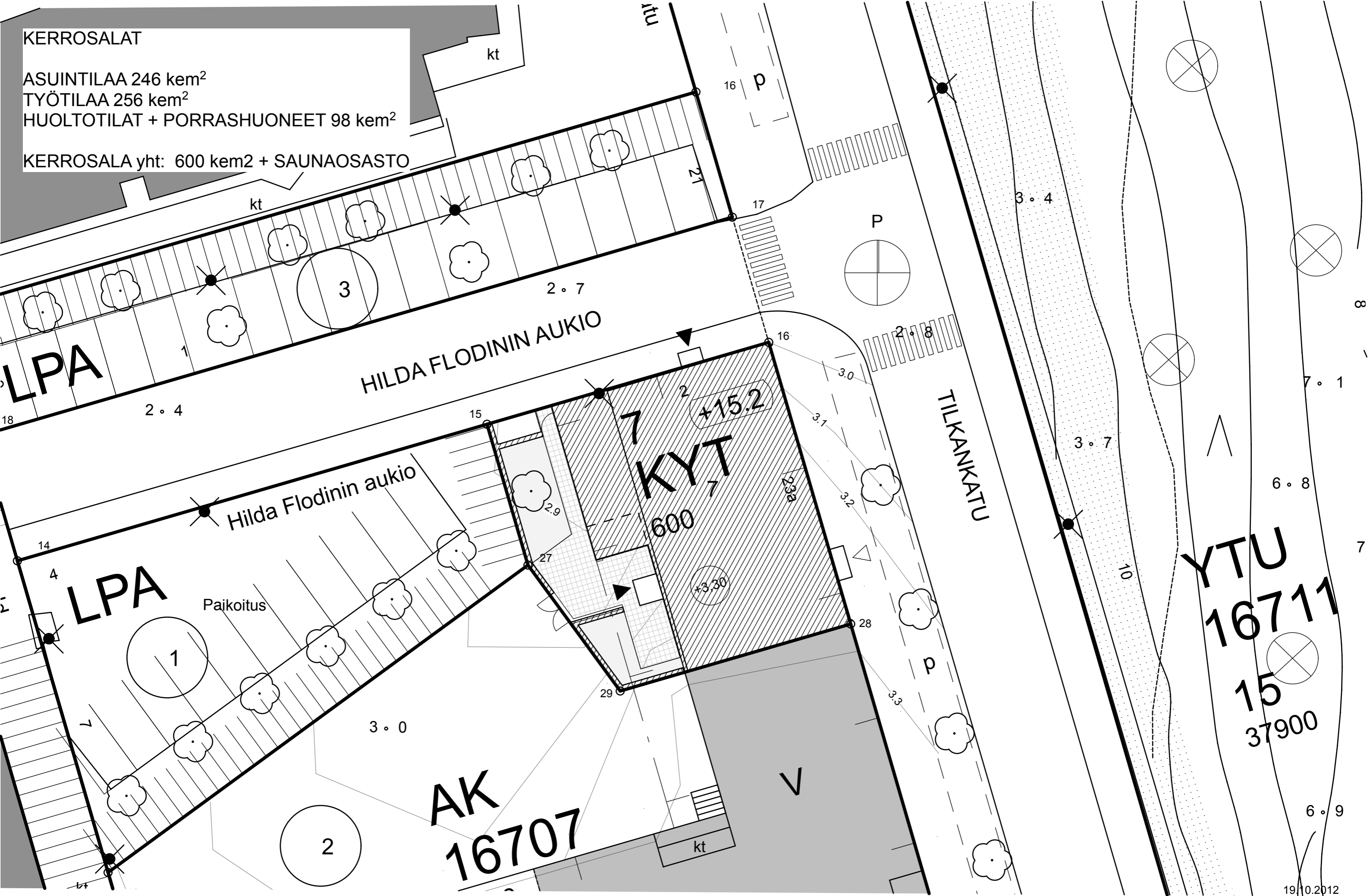
KERROSALAT

ASUINTILAA 246 kem²

TYÖTILAA 256 kem²

HUOLTOTILAT + PORRASHUONEET 98 kem²

KERROSALA yht: 600 kem² + SAUNAOSASTO



YTU
16711

15
37900

AK
16707

TYÖ- JA ASUINKERROSTALON RAKENTAMINEN

Kohde

nimi	KOY Hilda Flodinin aukio 2
osoite	Hilda Flodinin aukio 2, 00300 Helsinki
sijainti	16. kaupunginosa Ruskeasuo
kortteli	16707
tontti	7

Laajuustiedot

tontin pinta-ala	309 m ²
tontin rakennusoikeus	600 kem ²

suunniteltu uudisrakennus 600 kem²

Asemakaavallinen tilanne

Tontilla 16707/7 on voimassa oleva asemakaava nro 10332 vuodelta 1996. Tontti kuuluu liike- ja toimistorakennusten, yleisten rakennusten ja ympäristöhäiriöitä aiheuttamattomien teollisuusrakennusten korttelialueeseen (KYT).

Asemakaavassa määrätään rakennuksen vesikaton ylimmän kohdan korkeusasemaksi +15,200. Rakennukseen saa merkityn rakennusoikeuden lisäksi sijoittaa ullakolle saunatiloja aputiloihin. Osittain maanpinnan alapuolella olevaan tilaan saa sijoittaa päivänvalolla valaistavia tontin pääkäyttötarkoituksen mukaisia tiloja. Rakennuksessa tulee olla harjakatto ja julkisivujen tulee olla kiviaineisia.

Kaupunkisuunnitteluviraston asemakaavaosaston mukaan tontille rakennettavaan toimitilarakennukseen voidaan sijoittaa asumista edellyttäen, että pääasiallinen toteutus on toimitilarakentamista. (Helsingin kaupunki, kiinteistölautakunta. Esityslista 3.5.2011, ks liite)

Pääjulkisivumateriaalit

Naapurit

Naapurirakennukset ovat värikkäitä ja pääosin kiviaineisia. Kattomuodot ovat vaihtelevia – on harjakattoja, tasakattoja ja vinoja kattomuotoja.

Tontissa kiinni oleva naapurirakennus on osin harjakattoinen, osin tasakattoinen. Harjakatto on kuumasinkittyä, siniseksi maalattua teräslevyä. Julkisivut ovat kauttaaltaan väribetonia, väriltään vaaleanpunaista. Kahdessa alimmassa kerroksessa betonin pinta on uritettu. Pohjakerroksessa betoni on kiiltäväksi hiottu, ylemmissä kerroksissa hienopesty. Ikkunat ja ovet alumiinisia, mintunvihreäksi maalattuja.

Uusi rakennus

Harjakatto on konesaumattu, kuumasinkitty ja maalattu teräspeltikatto. Julkisivut ovat harkotiltiltä, joka on rapattu vaaleaksi ja hierretty. Ikkunat ovat julkisivun värisiä, puualumiini-

ikkunoita. Parvekeovet ovat tammisia. Parvekkeissa on teräspinnakaiteet. Sokkeli on betonipintainen.

Uudisrakennus: 4 työtilaa ja 2 asuntoa

Kolmikerroksisen kerrostalon maantasokerroksessa on kaksi työtilaa sekä talon tekniset tilat ja varastot. Porrashuone sijoittuu rakennuksen keskivaiheille jakaen 2. ja 3. kerroksen työ- ja asuintiloihin. Kapeammassa eteläpäädyssä sijaitsevat työtilat, pohjoispäästään levenevässä päädyssä on asuintilat. Ylimmässä ullakkokerroksessa on sauna aputiloihin, kattoterassi, varastotilaa sekä ilmanvaihtokonehuone.

Maantasokerroksen pohjoispäätyyn on suunniteltu tilat 10 henkilön toimistolle. Tila on myöhemmin muokattavaksi liiketilaksi, sisään pääsee suoraan kadulta. Maantasokerroksen pienemmästä työtilasta tulee taiteilijan ateljee. Ylempien kerrosten työtilat on suunniteltu kodinomaisiksi - taiteilijoiden tai tutkijoiden työtiloiksi, lääkärin tai hierojan vastaanottotilaksi.

Rakennukseen kuljetaan pääasiassa pihan puolelta. Tilkankadulta on huoltoyhteys taiteilijan työtilaan, Hilda Flodinin aukion ja Tilkankadun kulmalta suora sisäänkäynti toimisto- / liiketilään. Rakennuksen pää-avautumissuunta on länteen Hilda Flodinin aukion suuntaan, mistä aukeaa näkymät Pikku Huopalahdelle. Parvekkeet ja kattoterassi sijoittuvat pihan puolelle hyvään ilmansuuntaan. Pohjoisjulkisivun ikkunoista avautuu pitkä katunäkymä Tilkankadulle.

Huoneistot

työtilat	4 kpl
asunnot	2 kpl
huoneistot yhteensä	6 kpl

Huoneistojen keskipinta-ala

työtilat	56,3 m ²
asunnot	113 m ²

Piha- ja ympäristösuunnitelman periaatteet, auto- ja pyöräpaikat

Pieni piha erotetaan Hilda Flodinin aukioista matalalla muurilla. Betonikivien päällystetty osa pihasta yhdistyy luontevasti viereiseen aukioon. Pihalle istutetaan muutama uusi puu sekä pensaita, kuitenkin niin että ne ovat alisteisia aukion puurivistölle. Pihalle varataan tilaa oleskelulle. Vaadittavat 3 autopaikkaa vuokrataan paikalliselta pysäköintiyhtiöltä, ne sijoittuvat tontin ulkopuolelle (ks. liite Helsingin kaupunki, kiinteistölautakunta. Esityslista 3.5.2011). Pyörien säilytykseen on varattu tilaa sekä sisältä että ulkoa.

Liittyminen ympäristöön ja ympäröivään kaupunkirakenteeseen

Tontti sijoittuu Tilkankadun varrelle. Tilkankadulla rakennukset ovat asemakaavan mukaisesti tiukasti kiinni katulinjassa, katutilaa muodostaen. Uusi rakennus täydentää tiiviin rakennusrivistön. Se liittyy eteläreunastaan kiinteästi naapurirakennukseen, samassa linjassa saman syvyisenä kuin naapurinsa. Länsipuolella rakennus rajautuu Hilda Flodinin aukioon.

Rakennus täydentää kaupunkikuvallisesti tärkeän paikan Tilkankadun päätteenä, sekä Hilda Flodinin aukion rajaajana.

HILDA FLODININ AUKIO

rakennusmuutoksen raja

liiketilän sisäänkäynti

Kerrosala 1.krs
207,0 kem²

TILKANKATU

15

TYÖTILA
90,8 m²

JÄTE

7.770

3.300

SUIHKU
2,7 m²

WC
2,9 m²

2

Ø 1500

dB30
EI30

LÄMMÖNJAOKOH
7,4 m²

EI60

00.000

muuri
h=1000

uusi puu

3.300

EI60

UUV+KIINT.HOITO
6,3 m²

irt.var
2,3 m²

irt.var
2,3 m²

EI30

EI30

KONEHUONEETON
hissi 1600x1800

SIIV
4,3 m²

EI60

lastausovet

pääsisäänkäynti

3.280

EI60

KÄYTÄVÄ
16,0 m²

TYÖTILA
44,0 m²

EI30
dB30

Ø 1500

KPH
4,6 m²

EI-M120

kattotikas

C 3.0

3 0

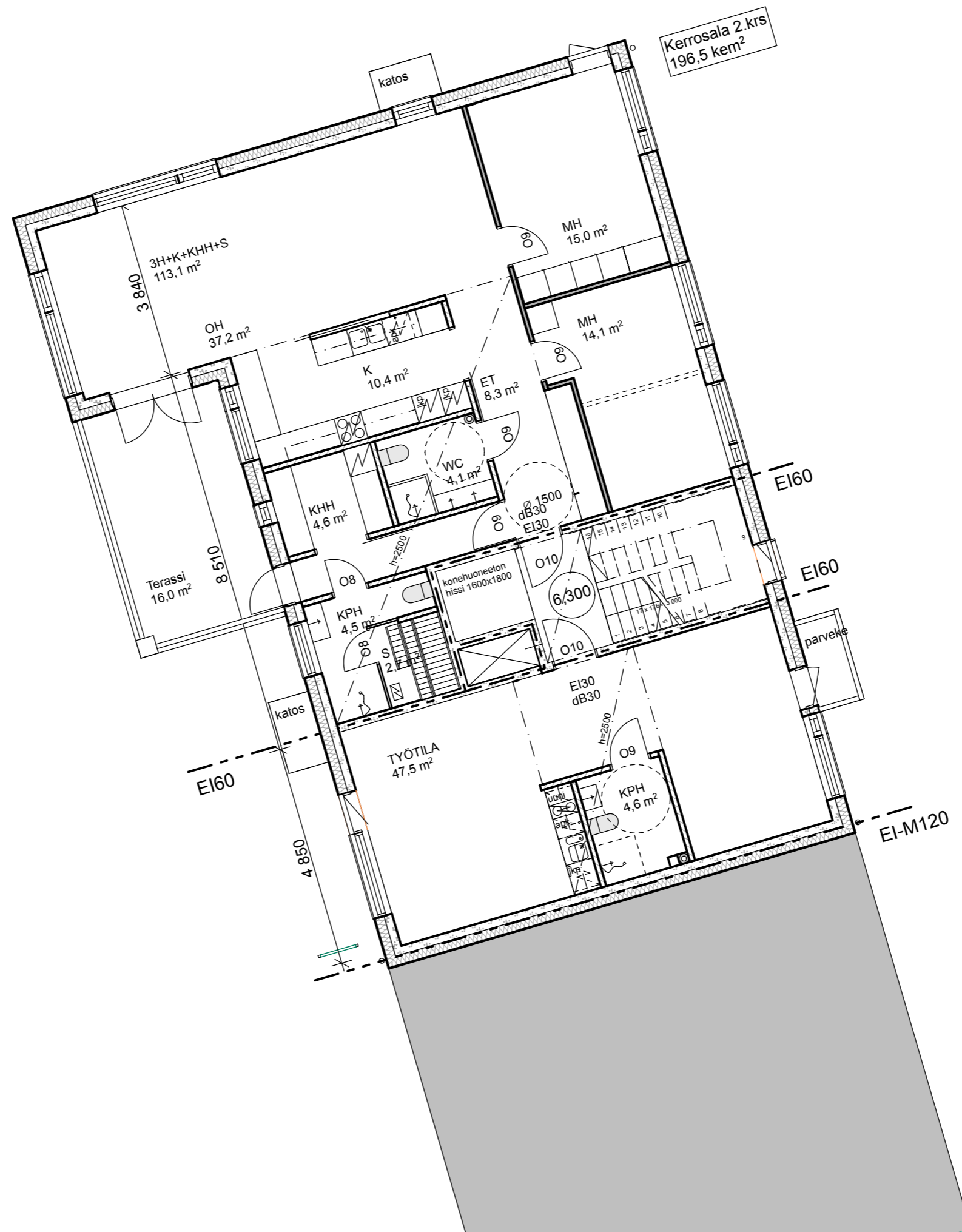
19.10.2012

Rakennuskohteen nimi ja osoite

talli

arkkitehtuuri- ja muotoilutoimisto talli oy
ratakatu 1 b A 12 00120 Helsinki
p. 010 322 9550
s. etunimi.sukunimi@talli.fi

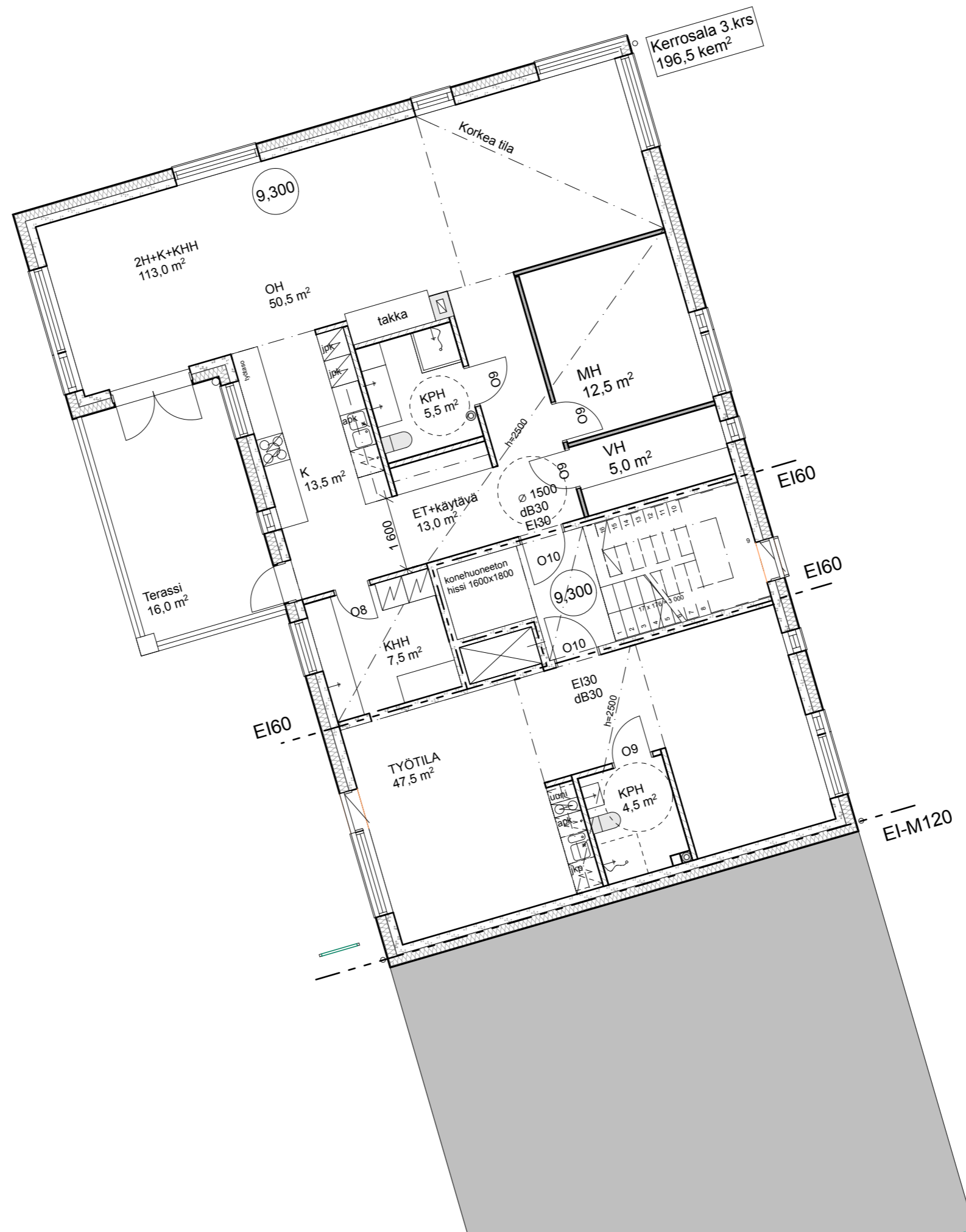
POHJAPIIRROS 1. KERROS 1:100
KOY Hilda Flodin aukio 2



Kerrosala 2.krs
196.5 kem²

C

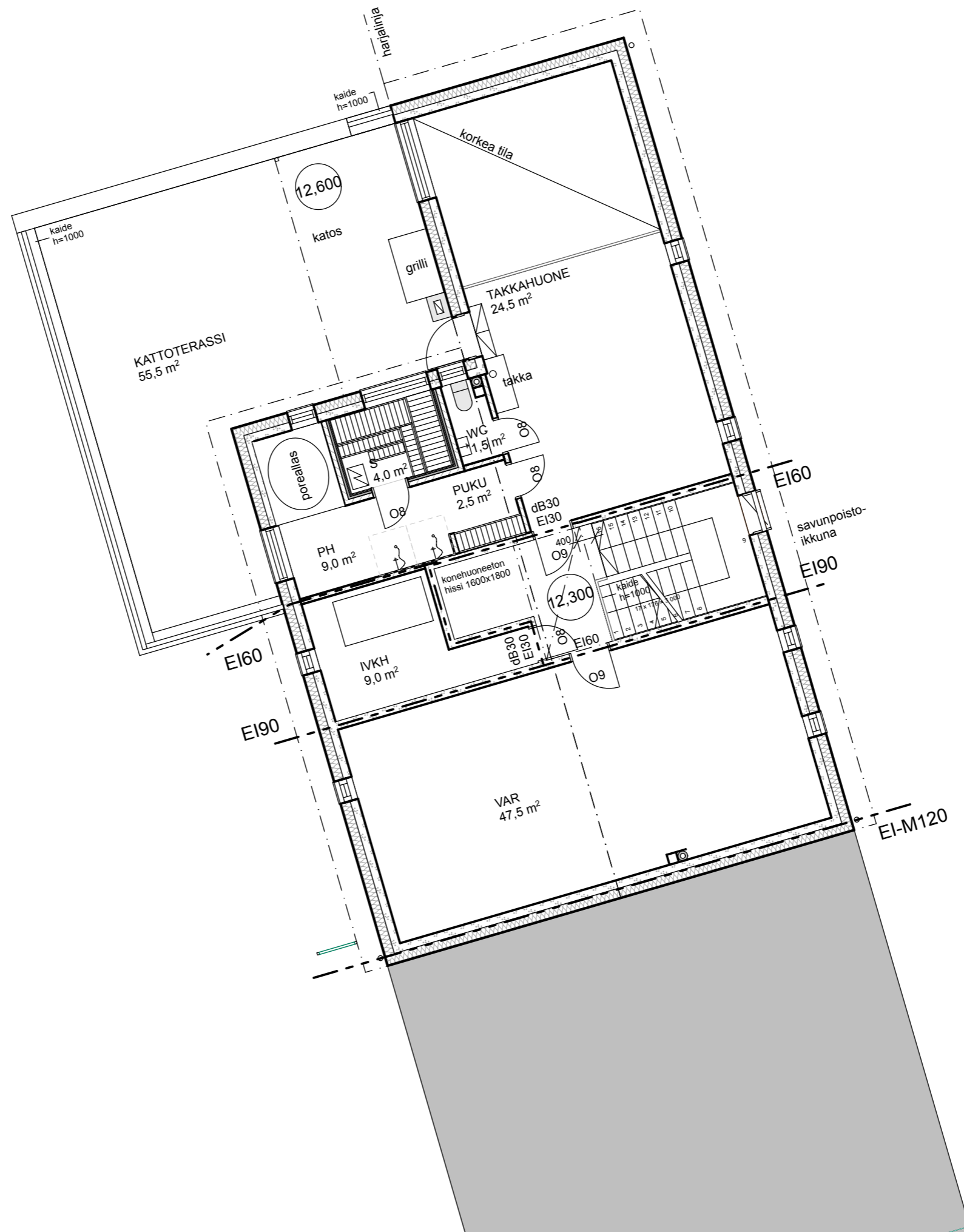
C



Kerrosala 3.krs
196,5 kem²

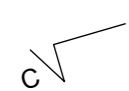
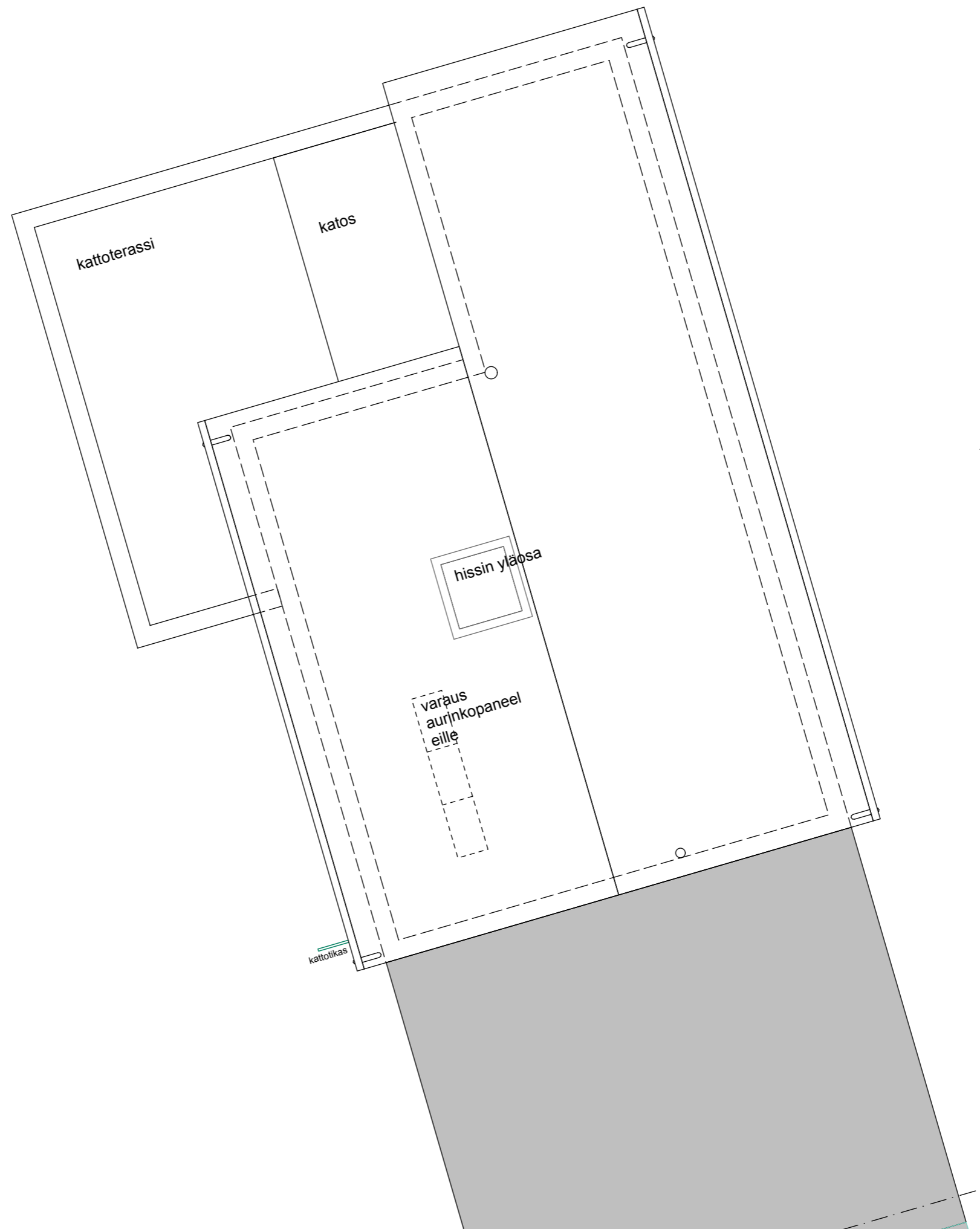
C ↙

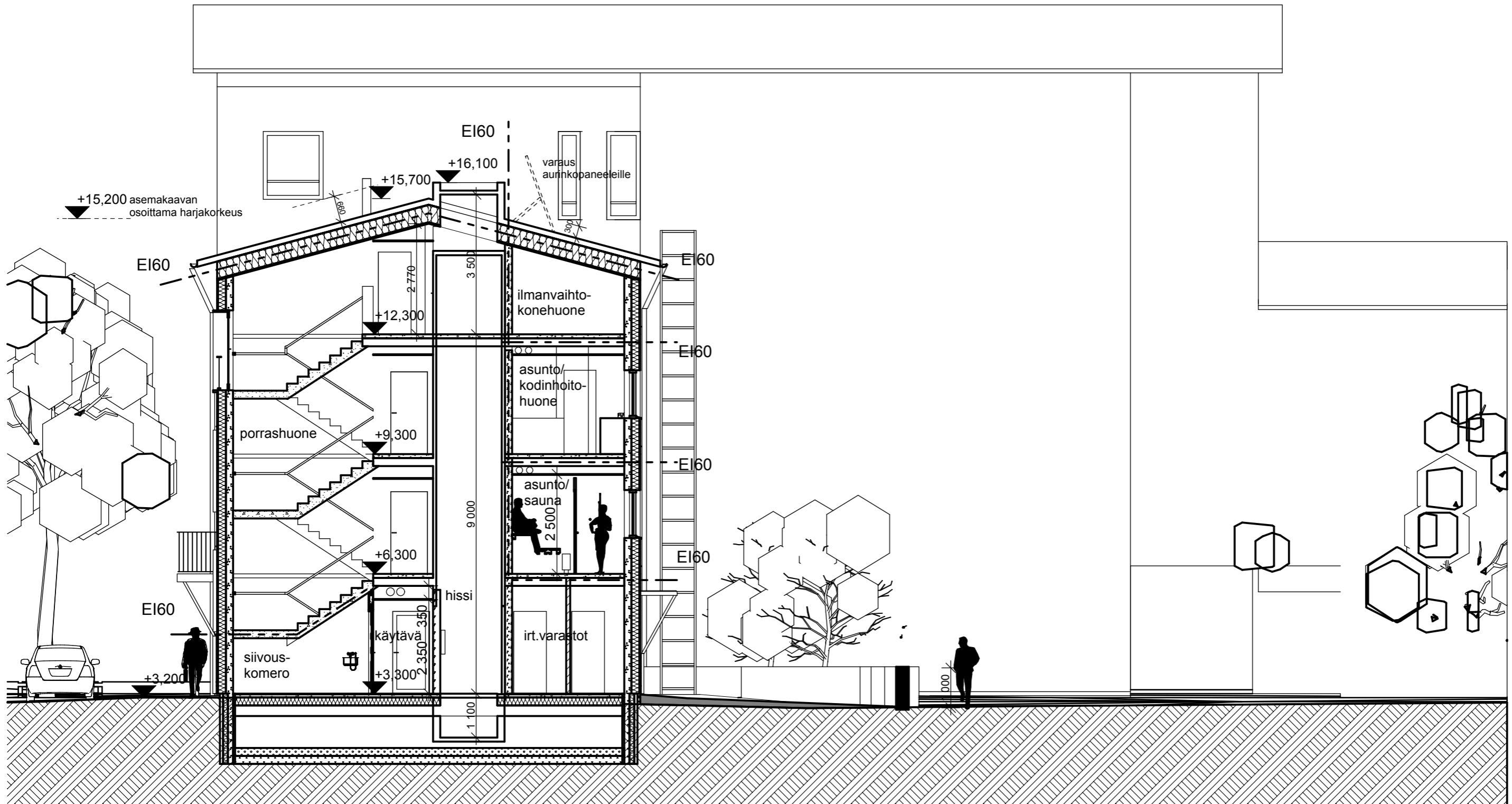
↘ C



c/

c/





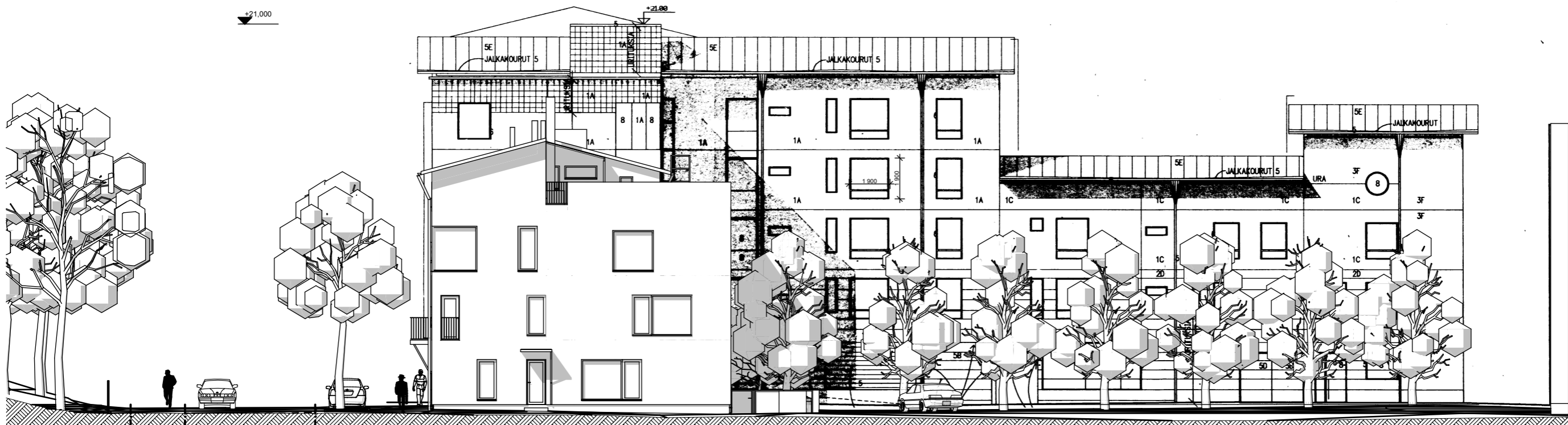
19.10.2012

Rakennuskohteen nimi ja osoite

Suunnittelutoimiston tiedot
talli

arkkitehtuuri- ja muotoilutoimisto talli oy
 ratakatu 1 b A 12 00120 Helsinki
 p. 010 322 9550
 s. etunimi.sukunimi@talli.fi

LEIKKAUS C-C 1:100
 KOY Hilda Flodin aukio 2



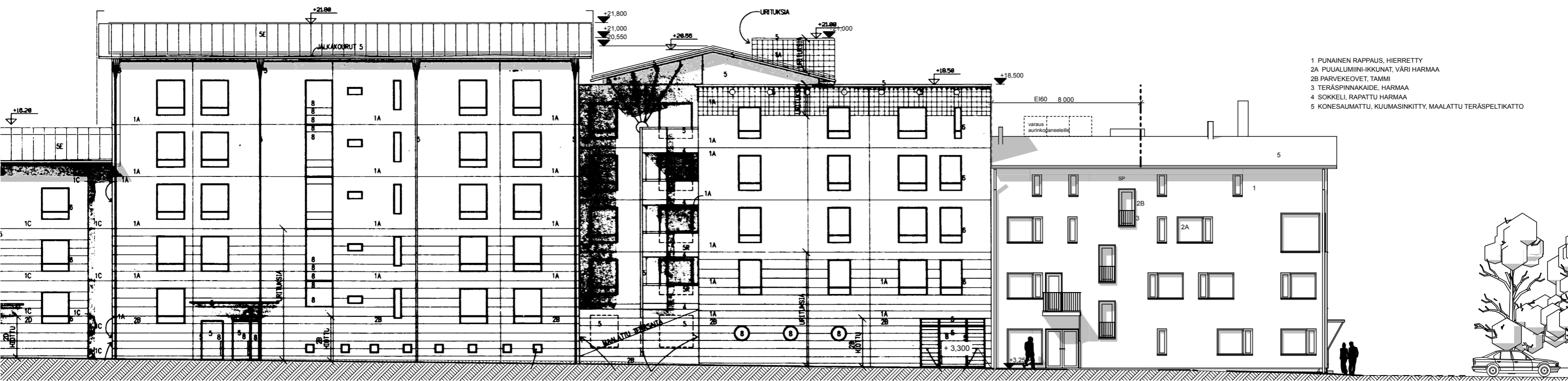
19.10.2012

Rakennuskohteen nimi ja osoite

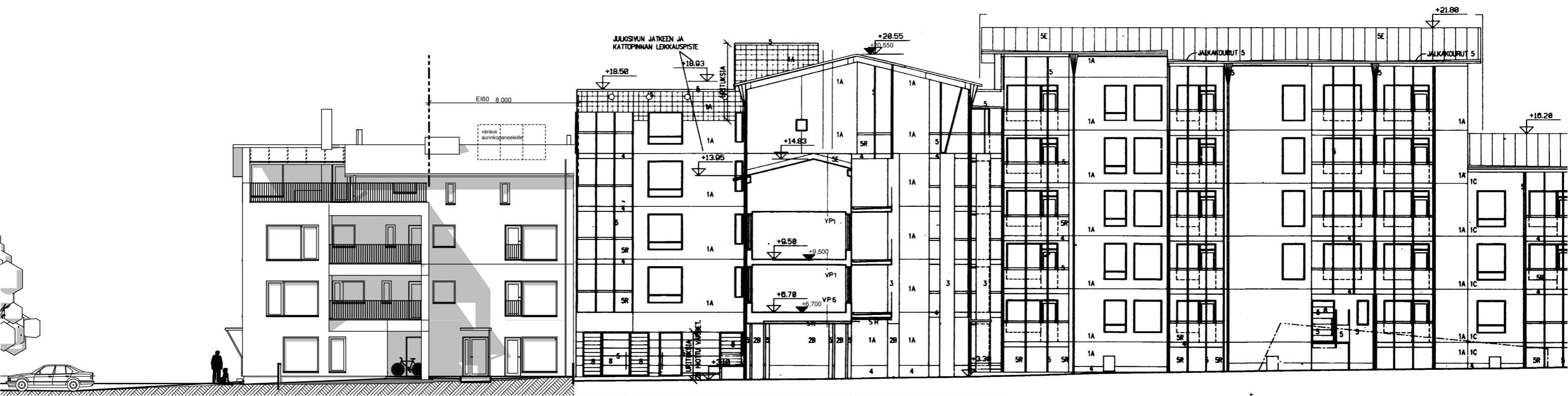
Suunnittelutoimiston tiedot
talli

arkkitehtuuri- ja muotoilutoimisto talli oy
 ratakatu 1 b A 12 00120 Helsinki
 p. 010 322 9550
 s. etunimi.sukunimi@talli.fi

JULKISIVU POHJOISEEN 1:200
 KOY Hilda Flodinin aukio 2



- 1 PUNAINEN RAPPAUS, HIERRETTY
- 2A PUUALUMIINI-IKKUNAT, VÄRI HARMAA
- 2B PARVEKEOVET, TAMMI
- 3 TERÄSPINNAKAIDE, HARMAA
- 4 SOKKELI, RAPATTU HARMAA
- 5 KONESAUMATTU, KUUMASINKITY, MAALATTU TERÄSPELTIKATTO



19.10.2012

Rakennuskohteen nimi ja osoite

JULKISIVU LÄNTEEN 1:200
 KOY Hilda Flodin aukio 2

Suunnittelutoimiston tiedot

talli

arkkitehtuuri- ja muotoilutoimisto talli oy
 ratakatu 1 b A 12 00120 Helsinki
 p. 010 322 9550
 s. etunimi.sukunimi@talli.fi



JULKISIVU ITÄÄN



JULKISIVU POHJOISEEN



JULKISIVU LÄNTEEN



TILKANKATU POHJOISESTA

19.10.2012

Suunnittelutoimiston tiedot

talli

arkkitehtuuri- ja muotoilutoimisto talli oy
ratakatu 1 b A 12 00120 Helsinki
p. 0 10 322 9550
s. etunimi.sukunimi@talli.fi

Rakennuskohteen nimi ja osoite

KOY Hilda Flodinin aukio 2
Hilda Flodinin aukio 2
Helsinki 00300



TILKANKATU ETELÄSTÄ

Suunnittelutoimiston tiedot

talli

arkkitehtuuri- ja muotoilutoimisto talli oy
ratakatu 1 b A 12 00120 Helsinki
p. 010 322 9550
s. etunimi.sukunimi@talli.fi

Rakennuskohteen nimi ja osoite

KOY Hilda Flodinin aukio 2
Hilda Flodinin aukio 2
Helsinki 00300

19.10.2012