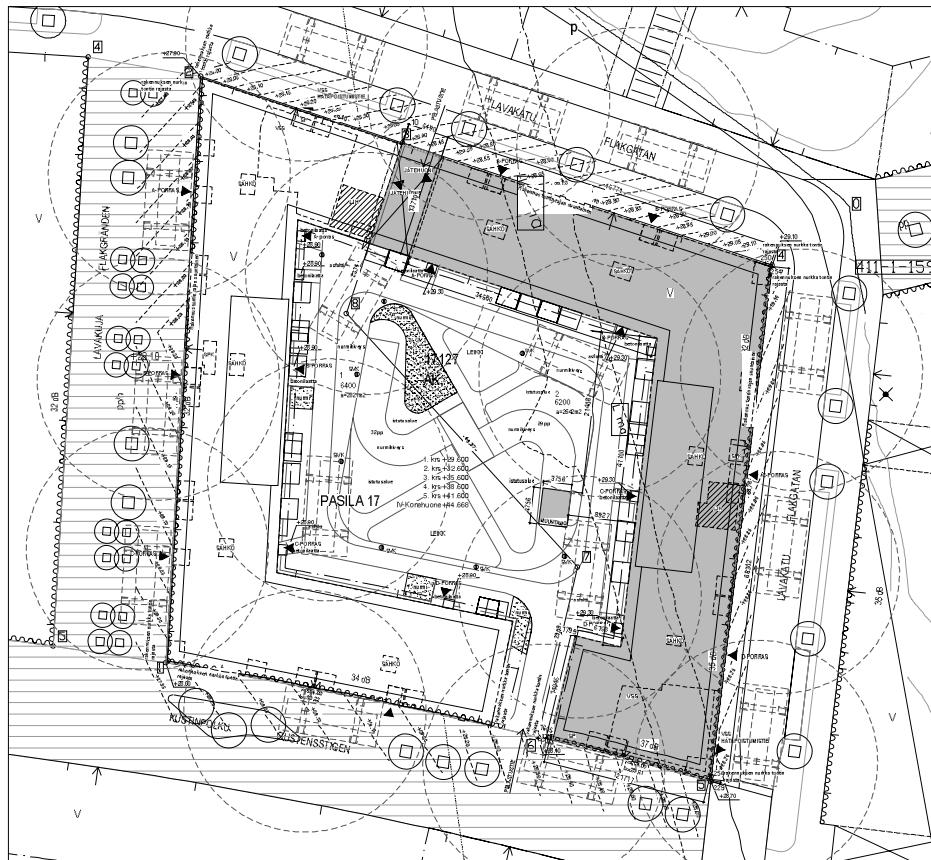


HASO POSTIMIES, Lavakatu 7, Kustinpolku 1

## Pääpiirustusluettelo

Piirustusnumero	Sisältö	Mittakaava	Päiväys	Piirustuslaji	Juoks.nro
POP2 002-01	Asemapiirustus	1:200	3.12.2018	PÄÄPIIRUSTUS	1/16
POP2 003-01	Pohjapiirustus 1 krs	1:100	3.12.2018	PÄÄPIIRUSTUS	2/16
POP2 003-02	Pohjapiirustus 2 krs	1:100	3.12.2018	PÄÄPIIRUSTUS	3/16
POP2 003-03	Pohjapiirustus 3 krs	1:100	3.12.2018	PÄÄPIIRUSTUS	4/16
POP2 003-04	Pohjapiirustus 4 krs	1:100	3.12.2018	PÄÄPIIRUSTUS	5/16
POP2 003-05	Pohjapiirustus 5 krs	1:100	3.12.2018	PÄÄPIIRUSTUS	6/16
POP2 003-06	IV-Konehuone	1:100	3.12.2018	PÄÄPIIRUSTUS	7/16
POP2 003-07	Vesikattopiirustus	1:100	3.12.2018	PÄÄPIIRUSTUS	8/16
POP2 004-01	Leikkaus A-A	1:100	3.12.2018	PÄÄPIIRUSTUS	9/16
POP2 004-02	Leikkaus B-B	1:100	3.12.2018	PÄÄPIIRUSTUS	10/16
POP2 005-01	Katujulkisivu pohjoiseen	1:100	3.12.2018	PÄÄPIIRUSTUS	11/16
POP2 005-02	Pihajulkisivu pohjoiseen ja korttelin sisäänkäynti länteen	1:100	3.12.2018	PÄÄPIIRUSTUS	12/16
POP2 005-03	Pihajulkisivu länteen	1:100	3.12.2018	PÄÄPIIRUSTUS	13/16
POP2 005-04	Katujulkisivu etelään	1:100	3.12.2018	PÄÄPIIRUSTUS	14/16
POP2 005-05	Pihajulkisivu etelään	1:100	3.12.2018	PÄÄPIIRUSTUS	15/16
POP2 005-06	Katujulkisivu itään	1:100	3.12.2018	PÄÄPIIRUSTUS	16/16
POP2 1231-01	Väestönsuojapiirustus	1:100,1:1000	3.12.2018	PÄÄPIIRUSTUS-LIITE	



LIIKENTÄMÄN KÄSISÄÄNTYÖT		KÄSISÄÄNTYÖT		KÄSISÄÄNTYÖT		KÄSISÄÄNTYÖT		KÄSISÄÄNTYÖT	
1	... ..	100	... ..	100	... ..	100	... ..	100	... ..
2	... ..	100	... ..	100	... ..	100	... ..	100	... ..
3	... ..	100	... ..	100	... ..	100	... ..	100	... ..
4	... ..	100	... ..	100	... ..	100	... ..	100	... ..
5	... ..	100	... ..	100	... ..	100	... ..	100	... ..
6	... ..	100	... ..	100	... ..	100	... ..	100	... ..
7	... ..	100	... ..	100	... ..	100	... ..	100	... ..
8	... ..	100	... ..	100	... ..	100	... ..	100	... ..
9	... ..	100	... ..	100	... ..	100	... ..	100	... ..
10	... ..	100	... ..	100	... ..	100	... ..	100	... ..

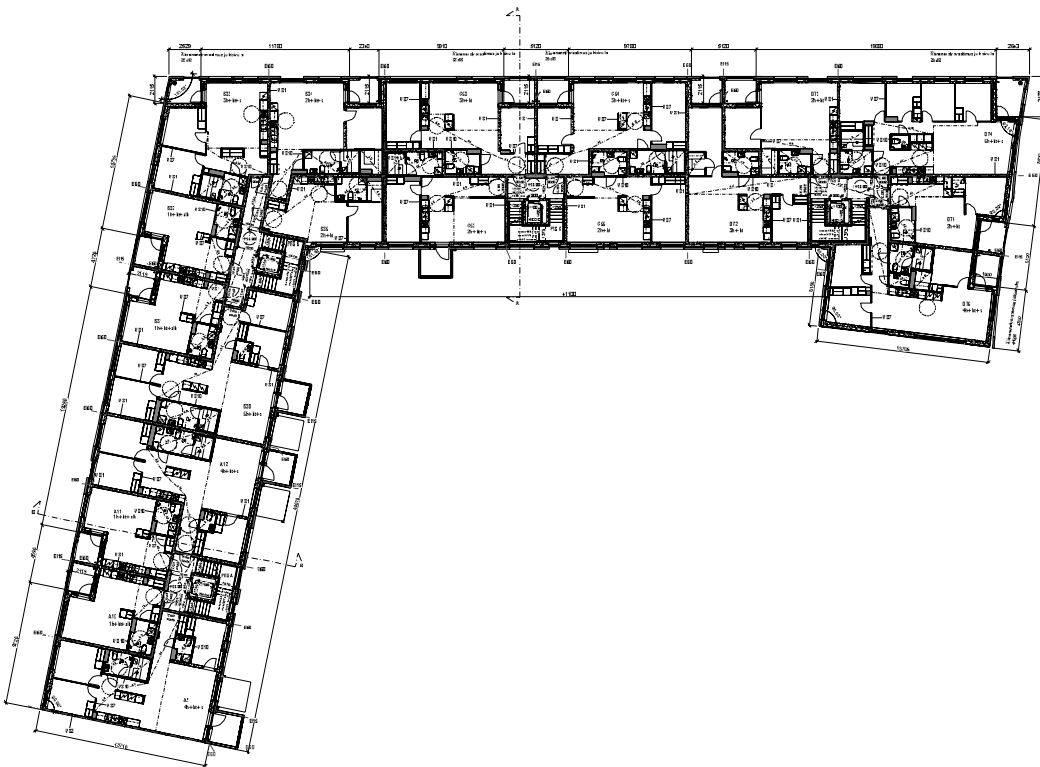
KÄSISÄÄNTYÖT  
 1. ... ..  
 2. ... ..  
 3. ... ..  
 4. ... ..  
 5. ... ..  
 6. ... ..  
 7. ... ..  
 8. ... ..  
 9. ... ..  
 10. ... ..

HASO POSTIINEN	
Yhtiö	POSTIINEN OY
Projekti	POSTIINEN OY
Alue	POSTIINEN OY
Yhteyshenkilö	POSTIINEN OY
Puhelin	POSTIINEN OY
Sähköposti	POSTIINEN OY
Internet	POSTIINEN OY
Projektin johtaja	POSTIINEN OY
Projektin johtajan puhelin	POSTIINEN OY
Projektin johtajan sähköposti	POSTIINEN OY
Projektin johtajan internet	POSTIINEN OY





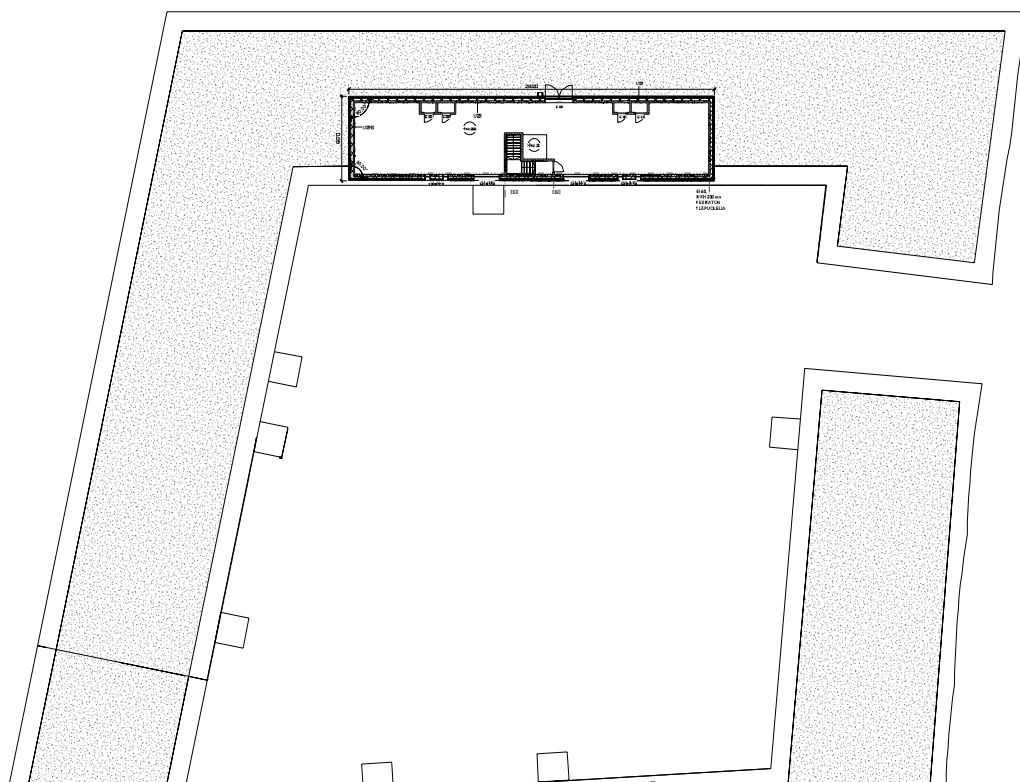




- KÄSIVÄSITÄIN KÄSIVÄSITÄIN KÄSIVÄSITÄIN KÄSIVÄSITÄIN KÄSIVÄSITÄIN KÄSIVÄSITÄIN
- KÄSIVÄSITÄIN KÄSIVÄSITÄIN KÄSIVÄSITÄIN KÄSIVÄSITÄIN KÄSIVÄSITÄIN KÄSIVÄSITÄIN
- KÄSIVÄSITÄIN KÄSIVÄSITÄIN KÄSIVÄSITÄIN KÄSIVÄSITÄIN KÄSIVÄSITÄIN KÄSIVÄSITÄIN
- KÄSIVÄSITÄIN KÄSIVÄSITÄIN KÄSIVÄSITÄIN KÄSIVÄSITÄIN KÄSIVÄSITÄIN KÄSIVÄSITÄIN
- KÄSIVÄSITÄIN KÄSIVÄSITÄIN KÄSIVÄSITÄIN KÄSIVÄSITÄIN KÄSIVÄSITÄIN KÄSIVÄSITÄIN
- KÄSIVÄSITÄIN KÄSIVÄSITÄIN KÄSIVÄSITÄIN KÄSIVÄSITÄIN KÄSIVÄSITÄIN KÄSIVÄSITÄIN
- KÄSIVÄSITÄIN KÄSIVÄSITÄIN KÄSIVÄSITÄIN KÄSIVÄSITÄIN KÄSIVÄSITÄIN KÄSIVÄSITÄIN
- KÄSIVÄSITÄIN KÄSIVÄSITÄIN KÄSIVÄSITÄIN KÄSIVÄSITÄIN KÄSIVÄSITÄIN KÄSIVÄSITÄIN
- KÄSIVÄSITÄIN KÄSIVÄSITÄIN KÄSIVÄSITÄIN KÄSIVÄSITÄIN KÄSIVÄSITÄIN KÄSIVÄSITÄIN
- KÄSIVÄSITÄIN KÄSIVÄSITÄIN KÄSIVÄSITÄIN KÄSIVÄSITÄIN KÄSIVÄSITÄIN KÄSIVÄSITÄIN

Project Name	1110110
Client	1110110
Date	2011.10.10
Scale	1:100
Architect	1110110
Address	1110110
Phone	1110110
E-mail	1110110
Website	1110110
Author	1110110
Checker	1110110
Approver	1110110



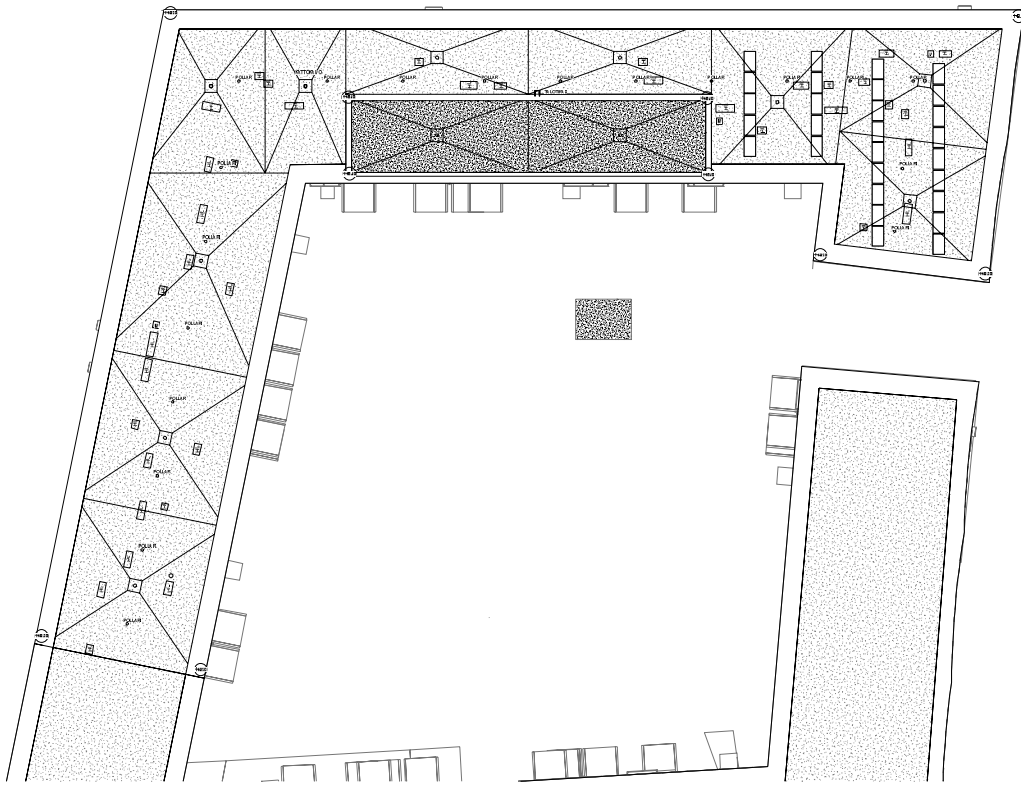


- KÄYNNIÖT JA PÄÄLÄISKÄYNNIT  
 - KÄYNNIÖT KÄYNNIÖTILASSA KÄYNNIÖTILAN LÄMMITTÄMÄKÄYNNIÖTILASSA  
 - KÄYNNIÖTILAN TILAKUVAUS  
 - KÄYNNIÖTILAN TILAKUVAUS  
 - KÄYNNIÖTILAN TILAKUVAUS  
 - KÄYNNIÖTILAN TILAKUVAUS  
 - KÄYNNIÖTILAN TILAKUVAUS  
 - KÄYNNIÖTILAN TILAKUVAUS

PROJEKTIN NIMI	KAUKKALINNAN TILAKUVAUS	LOPETAUSPÄIVÄ	2024
PROJEKTIN SIJOITTAJA	KOKKONEN YHTIÖT	KOKKONEN YHTIÖT	11/12
PROJEKTIN JOHTAJA	KOKKONEN YHTIÖT	PROJEKTIN TOTEUTUS	2024
PROJEKTIN SUUNNITTELIJA	KOKKONEN YHTIÖT	PROJEKTIN TOTEUTUS	2024
PROJEKTIN SUUNNITTELU	KOKKONEN YHTIÖT	PROJEKTIN TOTEUTUS	2024

KAUKKALINNAN TILAKUVAUS  
 KOKKONEN YHTIÖT  
 KOKKONEN YHTIÖT  
 KOKKONEN YHTIÖT  
 KOKKONEN YHTIÖT





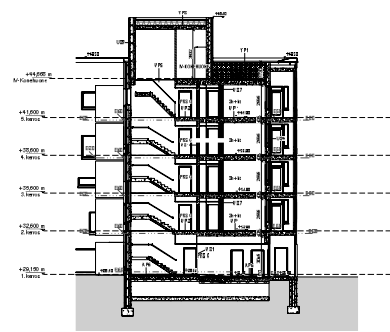
PROJECT NAME	NO. 101	DATE	2023/10/10
DESIGNER	ARCHITECT	SCALE	1/50
NO. OF FLOORS	10	NO. OF ROOMS	100
NO. OF STAIRS	1	NO. OF ELEVATORS	1
NO. OF PARKING SPACES	10	NO. OF ENTRANCES	1
NO. OF WINDOWS	100	NO. OF DOORS	100
NO. OF LIGHT FIXTURES	100	NO. OF VENTILATORS	100
NO. OF PLANTS	10	NO. OF BENCHES	10
NO. OF TABLES	10	NO. OF CHAIRS	10
NO. OF SOFAS	10	NO. OF BEDS	10
NO. OF KITCHENS	10	NO. OF BATHS	10
NO. OF TOILETS	10	NO. OF SHOWERS	10
NO. OF STAIRS	1	NO. OF ELEVATORS	1
NO. OF PARKING SPACES	10	NO. OF ENTRANCES	1
NO. OF WINDOWS	100	NO. OF DOORS	100
NO. OF LIGHT FIXTURES	100	NO. OF VENTILATORS	100
NO. OF PLANTS	10	NO. OF BENCHES	10
NO. OF TABLES	10	NO. OF CHAIRS	10
NO. OF SOFAS	10	NO. OF BEDS	10
NO. OF KITCHENS	10	NO. OF BATHS	10
NO. OF TOILETS	10	NO. OF SHOWERS	10

471  
 472  
 473  
 474  
 475  
 476  
 477  
 478  
 479  
 480  
 481  
 482  
 483  
 484  
 485  
 486  
 487  
 488  
 489  
 490  
 491  
 492  
 493  
 494  
 495  
 496  
 497  
 498  
 499  
 500  
 501  
 502  
 503  
 504  
 505  
 506  
 507  
 508  
 509  
 510  
 511  
 512  
 513  
 514  
 515  
 516  
 517  
 518  
 519  
 520  
 521  
 522  
 523  
 524  
 525  
 526  
 527  
 528  
 529  
 530  
 531  
 532  
 533  
 534  
 535  
 536  
 537  
 538  
 539  
 540  
 541  
 542  
 543  
 544  
 545  
 546  
 547  
 548  
 549  
 550  
 551  
 552  
 553  
 554  
 555  
 556  
 557  
 558  
 559  
 560  
 561  
 562  
 563  
 564  
 565  
 566  
 567  
 568  
 569  
 570  
 571  
 572  
 573  
 574  
 575  
 576  
 577  
 578  
 579  
 580  
 581  
 582  
 583  
 584  
 585  
 586  
 587  
 588  
 589  
 590  
 591  
 592  
 593  
 594  
 595  
 596  
 597  
 598  
 599  
 600  
 601  
 602  
 603  
 604  
 605  
 606  
 607  
 608  
 609  
 610  
 611  
 612  
 613  
 614  
 615  
 616  
 617  
 618  
 619  
 620  
 621  
 622  
 623  
 624  
 625  
 626  
 627  
 628  
 629  
 630  
 631  
 632  
 633  
 634  
 635  
 636  
 637  
 638  
 639  
 640  
 641  
 642  
 643  
 644  
 645  
 646  
 647  
 648  
 649  
 650  
 651  
 652  
 653  
 654  
 655  
 656  
 657  
 658  
 659  
 660  
 661  
 662  
 663  
 664  
 665  
 666  
 667  
 668  
 669  
 670  
 671  
 672  
 673  
 674  
 675  
 676  
 677  
 678  
 679  
 680  
 681  
 682  
 683  
 684  
 685  
 686  
 687  
 688  
 689  
 690  
 691  
 692  
 693  
 694  
 695  
 696  
 697  
 698  
 699  
 700  
 701  
 702  
 703  
 704  
 705  
 706  
 707  
 708  
 709  
 710  
 711  
 712  
 713  
 714  
 715  
 716  
 717  
 718  
 719  
 720  
 721  
 722  
 723  
 724  
 725  
 726  
 727  
 728  
 729  
 730  
 731  
 732  
 733  
 734  
 735  
 736  
 737  
 738  
 739  
 740  
 741  
 742  
 743  
 744  
 745  
 746  
 747  
 748  
 749  
 750  
 751  
 752  
 753  
 754  
 755  
 756  
 757  
 758  
 759  
 760  
 761  
 762  
 763  
 764  
 765  
 766  
 767  
 768  
 769  
 770  
 771  
 772  
 773  
 774  
 775  
 776  
 777  
 778  
 779  
 780  
 781  
 782  
 783  
 784  
 785  
 786  
 787  
 788  
 789  
 790  
 791  
 792  
 793  
 794  
 795  
 796  
 797  
 798  
 799  
 800  
 801  
 802  
 803  
 804  
 805  
 806  
 807  
 808  
 809  
 810  
 811  
 812  
 813  
 814  
 815  
 816  
 817  
 818  
 819  
 820  
 821  
 822  
 823  
 824  
 825  
 826  
 827  
 828  
 829  
 830  
 831  
 832  
 833  
 834  
 835  
 836  
 837  
 838  
 839  
 840  
 841  
 842  
 843  
 844  
 845  
 846  
 847  
 848  
 849  
 850  
 851  
 852  
 853  
 854  
 855  
 856  
 857  
 858  
 859  
 860  
 861  
 862  
 863  
 864  
 865  
 866  
 867  
 868  
 869  
 870  
 871  
 872  
 873  
 874  
 875  
 876  
 877  
 878  
 879  
 880  
 881  
 882  
 883  
 884  
 885  
 886  
 887  
 888  
 889  
 890  
 891  
 892  
 893  
 894  
 895  
 896  
 897  
 898  
 899  
 900  
 901  
 902  
 903  
 904  
 905  
 906  
 907  
 908  
 909  
 910  
 911  
 912  
 913  
 914  
 915  
 916  
 917  
 918  
 919  
 920  
 921  
 922  
 923  
 924  
 925  
 926  
 927  
 928  
 929  
 930  
 931  
 932  
 933  
 934  
 935  
 936  
 937  
 938  
 939  
 940  
 941  
 942  
 943  
 944  
 945  
 946  
 947  
 948  
 949  
 950  
 951  
 952  
 953  
 954  
 955  
 956  
 957  
 958  
 959  
 960  
 961  
 962  
 963  
 964  
 965  
 966  
 967  
 968  
 969  
 970  
 971  
 972  
 973  
 974  
 975  
 976  
 977  
 978  
 979  
 980  
 981  
 982  
 983  
 984  
 985  
 986  
 987  
 988  
 989  
 990  
 991  
 992  
 993  
 994  
 995  
 996  
 997  
 998  
 999  
 1000

1001  
 1002  
 1003  
 1004  
 1005  
 1006  
 1007  
 1008  
 1009  
 1010  
 1011  
 1012  
 1013  
 1014  
 1015  
 1016  
 1017  
 1018  
 1019  
 1020  
 1021  
 1022  
 1023  
 1024  
 1025  
 1026  
 1027  
 1028  
 1029  
 1030  
 1031  
 1032  
 1033  
 1034  
 1035  
 1036  
 1037  
 1038  
 1039  
 1040  
 1041  
 1042  
 1043  
 1044  
 1045  
 1046  
 1047  
 1048  
 1049  
 1050  
 1051  
 1052  
 1053  
 1054  
 1055  
 1056  
 1057  
 1058  
 1059  
 1060  
 1061  
 1062  
 1063  
 1064  
 1065  
 1066  
 1067  
 1068  
 1069  
 1070  
 1071  
 1072  
 1073  
 1074  
 1075  
 1076  
 1077  
 1078  
 1079  
 1080  
 1081  
 1082  
 1083  
 1084  
 1085  
 1086  
 1087  
 1088  
 1089  
 1090  
 1091  
 1092  
 1093  
 1094  
 1095  
 1096  
 1097  
 1098  
 1099  
 1100  
 1101  
 1102  
 1103  
 1104  
 1105  
 1106  
 1107  
 1108  
 1109  
 1110  
 1111  
 1112  
 1113  
 1114  
 1115  
 1116  
 1117  
 1118  
 1119  
 1120  
 1121  
 1122  
 1123  
 1124  
 1125  
 1126  
 1127  
 1128  
 1129  
 1130  
 1131  
 1132  
 1133  
 1134  
 1135  
 1136  
 1137  
 1138  
 1139  
 1140  
 1141  
 1142  
 1143  
 1144  
 1145  
 1146  
 1147  
 1148  
 1149  
 1150  
 1151  
 1152  
 1153  
 1154  
 1155  
 1156  
 1157  
 1158  
 1159  
 1160  
 1161  
 1162  
 1163  
 1164  
 1165  
 1166  
 1167  
 1168  
 1169  
 1170  
 1171  
 1172  
 1173  
 1174  
 1175  
 1176  
 1177  
 1178  
 1179  
 1180  
 1181  
 1182  
 1183  
 1184  
 1185  
 1186  
 1187  
 1188  
 1189  
 1190  
 1191  
 1192  
 1193  
 1194  
 1195  
 1196  
 1197  
 1198  
 1199  
 1200

1201  
 1202  
 1203  
 1204  
 1205  
 1206  
 1207  
 1208  
 1209  
 1210  
 1211  
 1212  
 1213  
 1214  
 1215  
 1216  
 1217  
 1218  
 1219  
 1220  
 1221  
 1222  
 1223  
 1224  
 1225  
 1226  
 1227  
 1228  
 1229  
 1230  
 1231  
 1232  
 1233  
 1234  
 1235  
 1236  
 1237  
 1238  
 1239  
 1240  
 1241  
 1242  
 1243  
 1244  
 1245  
 1246  
 1247  
 1248  
 1249  
 1250  
 1251  
 1252  
 1253  
 1254  
 1255  
 1256  
 1257  
 1258  
 1259  
 1260  
 1261  
 1262  
 1263  
 1264  
 1265  
 1266  
 1267  
 1268  
 1269  
 1270  
 1271  
 1272  
 1273  
 1274  
 1275  
 1276  
 1277  
 1278  
 1279  
 1280  
 1281  
 1282  
 1283  
 1284  
 1285  
 1286  
 1287  
 1288  
 1289  
 1290  
 1291  
 1292  
 1293  
 1294  
 1295  
 1296  
 1297  
 1298  
 1299  
 1300

1301  
 1302  
 1303  
 1304  
 1305  
 1306  
 1307  
 1308  
 1309  
 1310  
 1311  
 1312  
 1313  
 1314  
 1315  
 1316  
 1317  
 1318  
 1319  
 1320  
 1321  
 1322  
 1323  
 1324  
 1325  
 1326  
 1327  
 1328  
 1329  
 1330  
 1331  
 1332  
 1333  
 1334  
 1335  
 1336  
 1337  
 1338  
 1339  
 1340  
 1341  
 1342  
 1343  
 1344  
 1345  
 1346  
 1347  
 1348  
 1349  
 1350  
 1351  
 1352  
 1353  
 1354  
 1355  
 1356  
 1357  
 1358  
 1359  
 1360  
 1361  
 1362  
 1363  
 1364  
 1365  
 1366  
 1367  
 1368  
 1369  
 1370  
 1371  
 1372  
 1373  
 1374  
 1375  
 1376  
 1377  
 1378  
 1379  
 1380  
 1381  
 1382  
 1383  
 1384  
 1385  
 1386  
 1387  
 1388  
 1389  
 1390  
 1391  
 1392  
 1393  
 1394  
 1395  
 1396  
 1397  
 1398  
 1399  
 1400



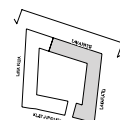
HASO POSTTIMES	
1. HASO POSTTIMES	1.00
2. HASO POSTTIMES	1.00
3. HASO POSTTIMES	1.00
4. HASO POSTTIMES	1.00
5. HASO POSTTIMES	1.00
6. HASO POSTTIMES	1.00
7. HASO POSTTIMES	1.00
8. HASO POSTTIMES	1.00
9. HASO POSTTIMES	1.00
10. HASO POSTTIMES	1.00
11. HASO POSTTIMES	1.00
12. HASO POSTTIMES	1.00
13. HASO POSTTIMES	1.00
14. HASO POSTTIMES	1.00
15. HASO POSTTIMES	1.00
16. HASO POSTTIMES	1.00
17. HASO POSTTIMES	1.00
18. HASO POSTTIMES	1.00
19. HASO POSTTIMES	1.00
20. HASO POSTTIMES	1.00
21. HASO POSTTIMES	1.00
22. HASO POSTTIMES	1.00
23. HASO POSTTIMES	1.00
24. HASO POSTTIMES	1.00
25. HASO POSTTIMES	1.00
26. HASO POSTTIMES	1.00
27. HASO POSTTIMES	1.00
28. HASO POSTTIMES	1.00
29. HASO POSTTIMES	1.00
30. HASO POSTTIMES	1.00
31. HASO POSTTIMES	1.00
32. HASO POSTTIMES	1.00
33. HASO POSTTIMES	1.00
34. HASO POSTTIMES	1.00
35. HASO POSTTIMES	1.00
36. HASO POSTTIMES	1.00
37. HASO POSTTIMES	1.00
38. HASO POSTTIMES	1.00
39. HASO POSTTIMES	1.00
40. HASO POSTTIMES	1.00
41. HASO POSTTIMES	1.00
42. HASO POSTTIMES	1.00
43. HASO POSTTIMES	1.00
44. HASO POSTTIMES	1.00
45. HASO POSTTIMES	1.00
46. HASO POSTTIMES	1.00
47. HASO POSTTIMES	1.00
48. HASO POSTTIMES	1.00
49. HASO POSTTIMES	1.00
50. HASO POSTTIMES	1.00
51. HASO POSTTIMES	1.00
52. HASO POSTTIMES	1.00
53. HASO POSTTIMES	1.00
54. HASO POSTTIMES	1.00
55. HASO POSTTIMES	1.00
56. HASO POSTTIMES	1.00
57. HASO POSTTIMES	1.00
58. HASO POSTTIMES	1.00
59. HASO POSTTIMES	1.00
60. HASO POSTTIMES	1.00
61. HASO POSTTIMES	1.00
62. HASO POSTTIMES	1.00
63. HASO POSTTIMES	1.00
64. HASO POSTTIMES	1.00
65. HASO POSTTIMES	1.00
66. HASO POSTTIMES	1.00
67. HASO POSTTIMES	1.00
68. HASO POSTTIMES	1.00
69. HASO POSTTIMES	1.00
70. HASO POSTTIMES	1.00
71. HASO POSTTIMES	1.00
72. HASO POSTTIMES	1.00
73. HASO POSTTIMES	1.00
74. HASO POSTTIMES	1.00
75. HASO POSTTIMES	1.00
76. HASO POSTTIMES	1.00
77. HASO POSTTIMES	1.00
78. HASO POSTTIMES	1.00
79. HASO POSTTIMES	1.00
80. HASO POSTTIMES	1.00
81. HASO POSTTIMES	1.00
82. HASO POSTTIMES	1.00
83. HASO POSTTIMES	1.00
84. HASO POSTTIMES	1.00
85. HASO POSTTIMES	1.00
86. HASO POSTTIMES	1.00
87. HASO POSTTIMES	1.00
88. HASO POSTTIMES	1.00
89. HASO POSTTIMES	1.00
90. HASO POSTTIMES	1.00
91. HASO POSTTIMES	1.00
92. HASO POSTTIMES	1.00
93. HASO POSTTIMES	1.00
94. HASO POSTTIMES	1.00
95. HASO POSTTIMES	1.00
96. HASO POSTTIMES	1.00
97. HASO POSTTIMES	1.00
98. HASO POSTTIMES	1.00
99. HASO POSTTIMES	1.00
100. HASO POSTTIMES	1.00



- JUKKAMATERIAALIT**
1. PUHALLE PUHTAIDEN KILPUNEN, TÄLLÄ PUKAANEN SÄVÄS
  2. SUKKAUKSET
  3. SUKKAUKSET, EDEMIKÄLÄN KOKO KOKO
  4. SUKKAUKSET
  5. SUKKAUKSET
  6. SUKKAUKSET
  7. SUKKAUKSET
  8. SUKKAUKSET
  9. SUKKAUKSET
  10. SUKKAUKSET
  11. SUKKAUKSET

**VIKKOONNEN SUKKAUKSET (TÄLLÄ TÄLLÄ)**

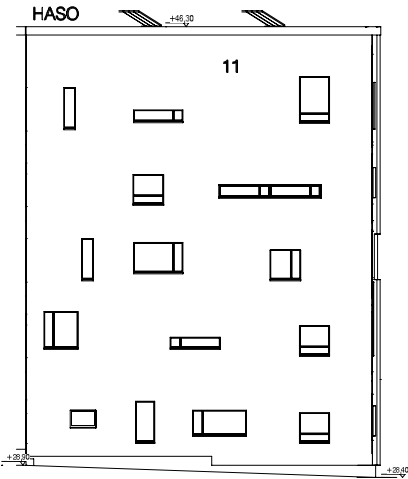
1. SUKKAUKSET
2. SUKKAUKSET
3. SUKKAUKSET
4. SUKKAUKSET
5. SUKKAUKSET
6. SUKKAUKSET
7. SUKKAUKSET
8. SUKKAUKSET
9. SUKKAUKSET
10. SUKKAUKSET
11. SUKKAUKSET



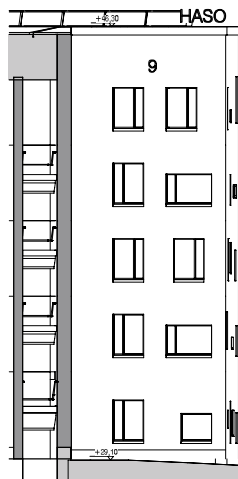
LOUNAS	LOUNAS	LOUNAS	LOUNAS
15300	15300	15300	15300
HASO POSTIME S			
LOUNAS 1			
LOUNAS 2			
LOUNAS 3			
LOUNAS 4			
LOUNAS 5			
LOUNAS 6			
LOUNAS 7			
LOUNAS 8			
LOUNAS 9			
LOUNAS 10			
LOUNAS 11			

JULKISIVUMATERIAALIT

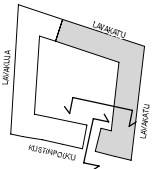
- 4. KIRKAS LASI
- 6. OPAALI LASI
- 7. OOSTEN TERAS
- 9. PAIKALLA PUHTAAKSI MUURATTU TIILI VALKOINEN
- 10. TERÄSKALVE
- 11. JULKISIVULEIY SINIHARMAA
- 12. ULOKEPARVEKKEET: METALLILEIY, VALKOINEN ESM. FAL 8010



Korttelin sisääkäynti lähteen



Pihajulkisivu pohjaiseen

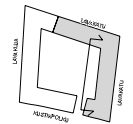
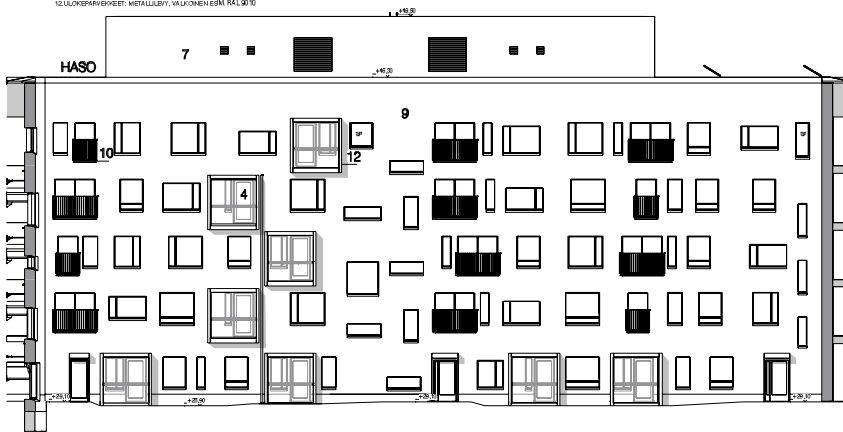


KOODI	KORTTELINUMERO	TOIVOTTU	KÄYNNITTELYN TILINUMERO
Pohjois-Pasila	17127	2	
MAKSIKORTTELINUMERO	Uudisrakennus	PÄÄPIIRUSTUS	12115
KÄYNNITTELYN TILINUMERO		KÄYNNITTELYN TILINUMERO	1100
<b>HASO POSTIMIES</b>			
Lavakatu 7, Kustinpöytä 1			
Helsinki			
TEKIJÄ	ARVIOITU KÄYNNITTELYN TILINUMERO	TEKIJÄ	ARVIOITU KÄYNNITTELYN TILINUMERO
ETRS-OKS2	42000		
SOVUTTUUN KÄYNNITTELYN TILINUMEROON		ARVIOITU KÄYNNITTELYN TILINUMERO	ARVIOITU KÄYNNITTELYN TILINUMERO
Yhteyshenkilö	Matti Kuisanen	3.12.2018	<b>ARK POP2 005-02</b>
Arkkitehtitoimisto LAHDELMÄ & MAHLAMÄKI OY			

Tieteenkatu 29 A, FI-00150 HELSINKI, +358 10 315 4300 www.msk.fi

JULKISILMATERIAALIT

- 4. KIRKAS LASI
- 5. OPALLEKASI
- 6. COORENENSAS
- 7. PIPPOILLA PISTÄKASII MUURATTU TILII VALKONEN
- 8. TERÄSKUOKKE
- 9. JUAKSISILTEVIY SINKÄMÄÄ
- 10. LUKONPÄÄVÄIKKEET METALLILEVIY, VALKONEN EUM RAL 9010



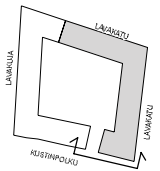
Projekti	POP2005	1/2005	Arkkitehtitoimisto LAHTELÄ, M. & MULLAMÄKI OY
Pääsuunnittelija	Arkkitehti	2	Arkkitehti
Yhteistyökumppani	Arkkitehti	3	Arkkitehti
Asiantuntijajäsen	Arkkitehti	4	Arkkitehti
Asiantuntijajäsen	Arkkitehti	5	Arkkitehti
Asiantuntijajäsen	Arkkitehti	6	Arkkitehti
Asiantuntijajäsen	Arkkitehti	7	Arkkitehti
Asiantuntijajäsen	Arkkitehti	8	Arkkitehti
Asiantuntijajäsen	Arkkitehti	9	Arkkitehti
Asiantuntijajäsen	Arkkitehti	10	Arkkitehti
Asiantuntijajäsen	Arkkitehti	11	Arkkitehti
Asiantuntijajäsen	Arkkitehti	12	Arkkitehti
Asiantuntijajäsen	Arkkitehti	13	Arkkitehti
Asiantuntijajäsen	Arkkitehti	14	Arkkitehti
Asiantuntijajäsen	Arkkitehti	15	Arkkitehti
Asiantuntijajäsen	Arkkitehti	16	Arkkitehti
Asiantuntijajäsen	Arkkitehti	17	Arkkitehti
Asiantuntijajäsen	Arkkitehti	18	Arkkitehti
Asiantuntijajäsen	Arkkitehti	19	Arkkitehti
Asiantuntijajäsen	Arkkitehti	20	Arkkitehti
Asiantuntijajäsen	Arkkitehti	21	Arkkitehti
Asiantuntijajäsen	Arkkitehti	22	Arkkitehti
Asiantuntijajäsen	Arkkitehti	23	Arkkitehti
Asiantuntijajäsen	Arkkitehti	24	Arkkitehti
Asiantuntijajäsen	Arkkitehti	25	Arkkitehti
Asiantuntijajäsen	Arkkitehti	26	Arkkitehti
Asiantuntijajäsen	Arkkitehti	27	Arkkitehti
Asiantuntijajäsen	Arkkitehti	28	Arkkitehti
Asiantuntijajäsen	Arkkitehti	29	Arkkitehti
Asiantuntijajäsen	Arkkitehti	30	Arkkitehti
Asiantuntijajäsen	Arkkitehti	31	Arkkitehti
Asiantuntijajäsen	Arkkitehti	32	Arkkitehti
Asiantuntijajäsen	Arkkitehti	33	Arkkitehti
Asiantuntijajäsen	Arkkitehti	34	Arkkitehti
Asiantuntijajäsen	Arkkitehti	35	Arkkitehti
Asiantuntijajäsen	Arkkitehti	36	Arkkitehti
Asiantuntijajäsen	Arkkitehti	37	Arkkitehti
Asiantuntijajäsen	Arkkitehti	38	Arkkitehti
Asiantuntijajäsen	Arkkitehti	39	Arkkitehti
Asiantuntijajäsen	Arkkitehti	40	Arkkitehti
Asiantuntijajäsen	Arkkitehti	41	Arkkitehti
Asiantuntijajäsen	Arkkitehti	42	Arkkitehti
Asiantuntijajäsen	Arkkitehti	43	Arkkitehti
Asiantuntijajäsen	Arkkitehti	44	Arkkitehti
Asiantuntijajäsen	Arkkitehti	45	Arkkitehti
Asiantuntijajäsen	Arkkitehti	46	Arkkitehti
Asiantuntijajäsen	Arkkitehti	47	Arkkitehti
Asiantuntijajäsen	Arkkitehti	48	Arkkitehti
Asiantuntijajäsen	Arkkitehti	49	Arkkitehti
Asiantuntijajäsen	Arkkitehti	50	Arkkitehti
Asiantuntijajäsen	Arkkitehti	51	Arkkitehti
Asiantuntijajäsen	Arkkitehti	52	Arkkitehti
Asiantuntijajäsen	Arkkitehti	53	Arkkitehti
Asiantuntijajäsen	Arkkitehti	54	Arkkitehti
Asiantuntijajäsen	Arkkitehti	55	Arkkitehti
Asiantuntijajäsen	Arkkitehti	56	Arkkitehti
Asiantuntijajäsen	Arkkitehti	57	Arkkitehti
Asiantuntijajäsen	Arkkitehti	58	Arkkitehti
Asiantuntijajäsen	Arkkitehti	59	Arkkitehti
Asiantuntijajäsen	Arkkitehti	60	Arkkitehti
Asiantuntijajäsen	Arkkitehti	61	Arkkitehti
Asiantuntijajäsen	Arkkitehti	62	Arkkitehti
Asiantuntijajäsen	Arkkitehti	63	Arkkitehti
Asiantuntijajäsen	Arkkitehti	64	Arkkitehti
Asiantuntijajäsen	Arkkitehti	65	Arkkitehti
Asiantuntijajäsen	Arkkitehti	66	Arkkitehti
Asiantuntijajäsen	Arkkitehti	67	Arkkitehti
Asiantuntijajäsen	Arkkitehti	68	Arkkitehti
Asiantuntijajäsen	Arkkitehti	69	Arkkitehti
Asiantuntijajäsen	Arkkitehti	70	Arkkitehti
Asiantuntijajäsen	Arkkitehti	71	Arkkitehti
Asiantuntijajäsen	Arkkitehti	72	Arkkitehti
Asiantuntijajäsen	Arkkitehti	73	Arkkitehti
Asiantuntijajäsen	Arkkitehti	74	Arkkitehti
Asiantuntijajäsen	Arkkitehti	75	Arkkitehti
Asiantuntijajäsen	Arkkitehti	76	Arkkitehti
Asiantuntijajäsen	Arkkitehti	77	Arkkitehti
Asiantuntijajäsen	Arkkitehti	78	Arkkitehti
Asiantuntijajäsen	Arkkitehti	79	Arkkitehti
Asiantuntijajäsen	Arkkitehti	80	Arkkitehti
Asiantuntijajäsen	Arkkitehti	81	Arkkitehti
Asiantuntijajäsen	Arkkitehti	82	Arkkitehti
Asiantuntijajäsen	Arkkitehti	83	Arkkitehti
Asiantuntijajäsen	Arkkitehti	84	Arkkitehti
Asiantuntijajäsen	Arkkitehti	85	Arkkitehti
Asiantuntijajäsen	Arkkitehti	86	Arkkitehti
Asiantuntijajäsen	Arkkitehti	87	Arkkitehti
Asiantuntijajäsen	Arkkitehti	88	Arkkitehti
Asiantuntijajäsen	Arkkitehti	89	Arkkitehti
Asiantuntijajäsen	Arkkitehti	90	Arkkitehti
Asiantuntijajäsen	Arkkitehti	91	Arkkitehti
Asiantuntijajäsen	Arkkitehti	92	Arkkitehti
Asiantuntijajäsen	Arkkitehti	93	Arkkitehti
Asiantuntijajäsen	Arkkitehti	94	Arkkitehti
Asiantuntijajäsen	Arkkitehti	95	Arkkitehti
Asiantuntijajäsen	Arkkitehti	96	Arkkitehti
Asiantuntijajäsen	Arkkitehti	97	Arkkitehti
Asiantuntijajäsen	Arkkitehti	98	Arkkitehti
Asiantuntijajäsen	Arkkitehti	99	Arkkitehti
Asiantuntijajäsen	Arkkitehti	100	Arkkitehti

JULKISVUOMATERIAALIT

- 1. PAKKALLA PUHTAASKI MUURATTU TIIII 6 PUNAISEN SÄVIÄ
- 2. GRAAFINEN BETONI
- 3. VALKOINEN LEVY, ESM. RAL 9010, NCS S 0500-N
- 4. KHRASLASSI
- 6. PERFOROITU METALLI
- 6. ORNAMENTTI
- 7. CORTEN TERÄS
- 8. TERÄSKEHYKSI
- 13. VÄRIÄ JULKISVUOLEVY
- 14. SINNEN JULKISVUOLEVY

VÄRIKOODIEN SELITYKSET (TILET- TILIT)

- A=SÄHÄRÄ
- B=KÄNTERÄ
- C=KORUNAINEN
- D=PUUSKA
- E=TORINO
- F=LIEKIN

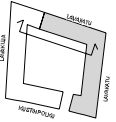


KOODI	KORTTELITIA	TO NIT	KÄSIVUOMAN TUNNUS
Porjus-Pasila	17127	2	
KÄSIVUOMAN KÄSIVUOMAN			KÄSIVUOMAN KÄSIVUOMAN
Uudisrakennus		PÄÄPIIRUSTUS	14/16
HASO POSTIMIEN		Käsiuudisrakennus	1:100
<b>HASO POSTIMIEN</b>			
Laksertu 7, Kustinpouku 1			
Heinä		KÄSIVUOMAN KÄSIVUOMAN	
ETRS-OK25		V0000	
KÄSIVUOMAN KÄSIVUOMAN		TEKNIKO	KÄSIVUOMAN
KÄSIVUOMAN KÄSIVUOMAN			
Märkä Käsivomien	3.12.2018	ARK	POP2 005-04
Arkkitehtitoimisto LAHELMA & MAHLAMÄKI OY			

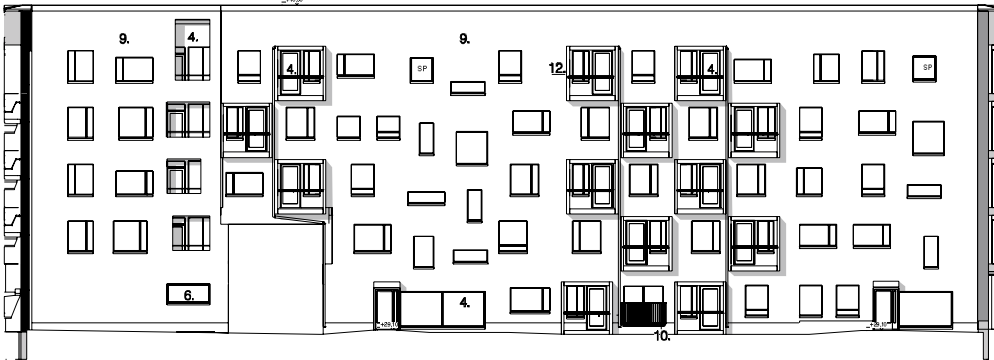
JULKISVUOKAUSKARTAT  
4 KORVAUS LAISI  
6 OKSALAISI  
7 50NTEN TERÄS  
8 PANGALLA PUMPAKOSI MAURATTU TUU, VALKONEN  
10 TERÄSKORDE  
12 LUKOEPÄRYÖREKET, METALLILUUVY, VALKONEN ESIMI, RAL 9010

HÄNNÖNDEN SEUTYKSET (TULET, TILERI)

A= SÄHMÄ  
B= KÄNRYVÄ  
C= SP-SÄHMEN  
D= RUUSU  
E= TORNO  
F= LUUKO



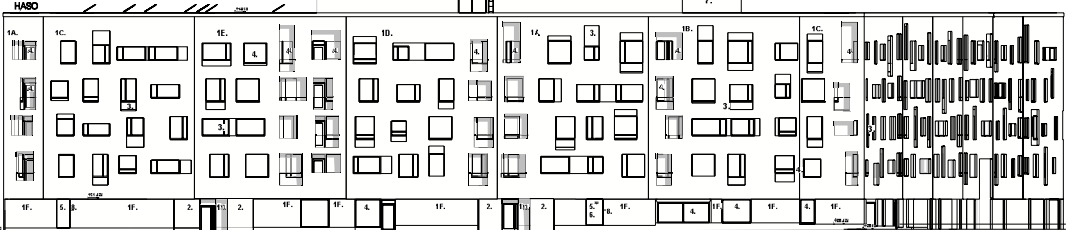
HITAS HASO 1:100



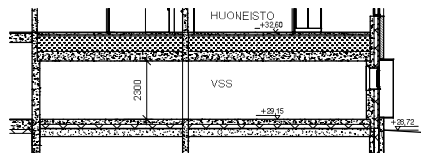
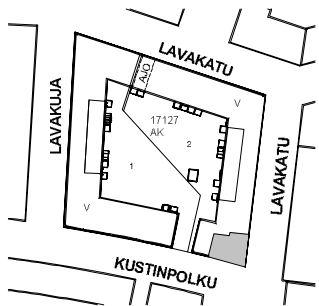
TIETO	TOIMIKUVA	LAUKE	ESIMERKIN PÄIVÄ
Projekti: POP 05	12.12.2019	2	
Arkkitehtitoimisto: HASO POSTIMIES	Arkkitehti: J. M. M. M.	Arkkitehti: J. M. M. M.	Arkkitehti: J. M. M. M.
Asiantuntijatoimisto: HASO POSTIMIES	Asiantuntijatoimisto: HASO POSTIMIES	Asiantuntijatoimisto: HASO POSTIMIES	Asiantuntijatoimisto: HASO POSTIMIES
Laatunut: J. M. M. M.	Laatunut: J. M. M. M.	Laatunut: J. M. M. M.	Laatunut: J. M. M. M.
HASILTA	HASILTA	HASILTA	HASILTA
Arkkitehtitoimisto: HASO POSTIMIES	Arkkitehtitoimisto: HASO POSTIMIES	Arkkitehtitoimisto: HASO POSTIMIES	Arkkitehtitoimisto: HASO POSTIMIES
Asiantuntijatoimisto: HASO POSTIMIES	Asiantuntijatoimisto: HASO POSTIMIES	Asiantuntijatoimisto: HASO POSTIMIES	Asiantuntijatoimisto: HASO POSTIMIES
Materiaalilista: HASO POSTIMIES	Materiaalilista: HASO POSTIMIES	Materiaalilista: HASO POSTIMIES	Materiaalilista: HASO POSTIMIES
Arkkitehtitoimisto: HASO POSTIMIES	Arkkitehtitoimisto: HASO POSTIMIES	Arkkitehtitoimisto: HASO POSTIMIES	Arkkitehtitoimisto: HASO POSTIMIES



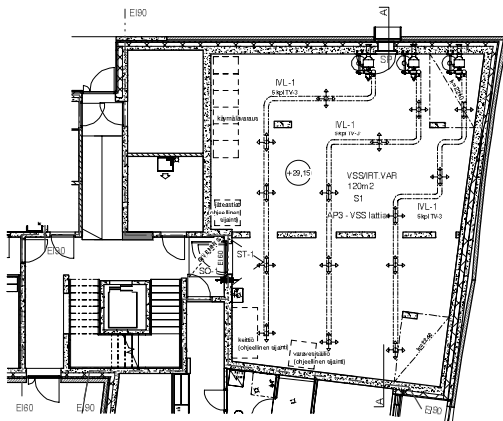
**ALUSTEN KÄYTTÖSUUNNITELMA**  
 1. MAANALAINEN SUUNNITTELU  
 2. SUUNNITTELU  
 3. SUUNNITTELU  
 4. SUUNNITTELU  
 5. SUUNNITTELU  
 6. SUUNNITTELU  
 7. SUUNNITTELU  
 8. SUUNNITTELU  
 9. SUUNNITTELU  
 10. SUUNNITTELU  
 11. SUUNNITTELU



**HÄSÖ POSTIME S**  
 Suunnitteluyhtiö: Hästö Postime S  
 Suunnittelija: [Name]  
 Suunnitteluvuosi: [Year]  
 Suunnittelunumero: [Number]  
 Suunnittelun nimi: [Project Name]  
 Suunnittelun sijainti: [Location]  
 Suunnittelun laajuus: [Scope]  
 Suunnittelun tilaaja: [Client]  
 Suunnittelun valmistaja: [Manufacturer]



Väestönsuojan leikkaus A-A  
1:100



Väestönsuojan pohjapiirustus  
1:100

SIH-LUOKKAN VÄESTÖNSUOJALASKELMA:  
väestönsuojaa mitoitettava huoneala (asuinhuone m²) 5566 m²  
varsinainen suoja-ala 0,02x5566 m² 111,5 m²  
henkilömäärä 0,75 m² / hlo 148 henkilöä

lisäksi:  
sulkutietä 2,5 m²  
IV-laitteet (3x IVL-145) 4,5 m²  
kokonaisala 120 m²

varustus:  
keitin 2 m²  
varavesisäiliöt 15l / m² 1695 l  
jäteastiat 15l / m² 1695 l  
kayjalat 6kpl 4,2 m²

Suojahuoneita 2 kpl

Normaaliolojen ilmanvaihto tehdään ilmanvaihtosuunnitelman mukaan.

Normaaliolojen käyttö: irtaimistovarasto.

Valmistilanteeseen siirryttäessä puretaan:  
- ilmanvaihtolaitteiden komerot  
- irtaimistokomerot  
- väestönsuojan normaaliolojen palo-ovi

KOODI	HOITAJALINJA	TOIMIKO	ALUEVASTUUKA
POP01-POSTI	17127	2	
ALUEVASTUUKA	POP01-POSTI		
UUSIRAKENNUS	PÄÄPIIBUSTRUS-LIITE		
ALUEVASTUUKA	POP01-POSTI		
ALUEVASTUUKA	Väestönsuojapiirustus	1:100, 1:1000	

**HASO POSTIIMIES**  
Lavakatu 7, Kustinpölkky 1

SOVIKUNTAUKKUN NIMI	PAIKKUN	SOVIKUNTAUKKUN NIMIKÖ	SOVIKUNTAUKKUN NIMIKÖ
Postinlaitos	3 12 2010	ARK	POP2 1231-01

Arkkitehtitoimisto LAUREL & MAHLAMAKI OY | Telttatie 29 A | FI-00150 HELSINKI | +358 10 315 4300 | www.lma.fi