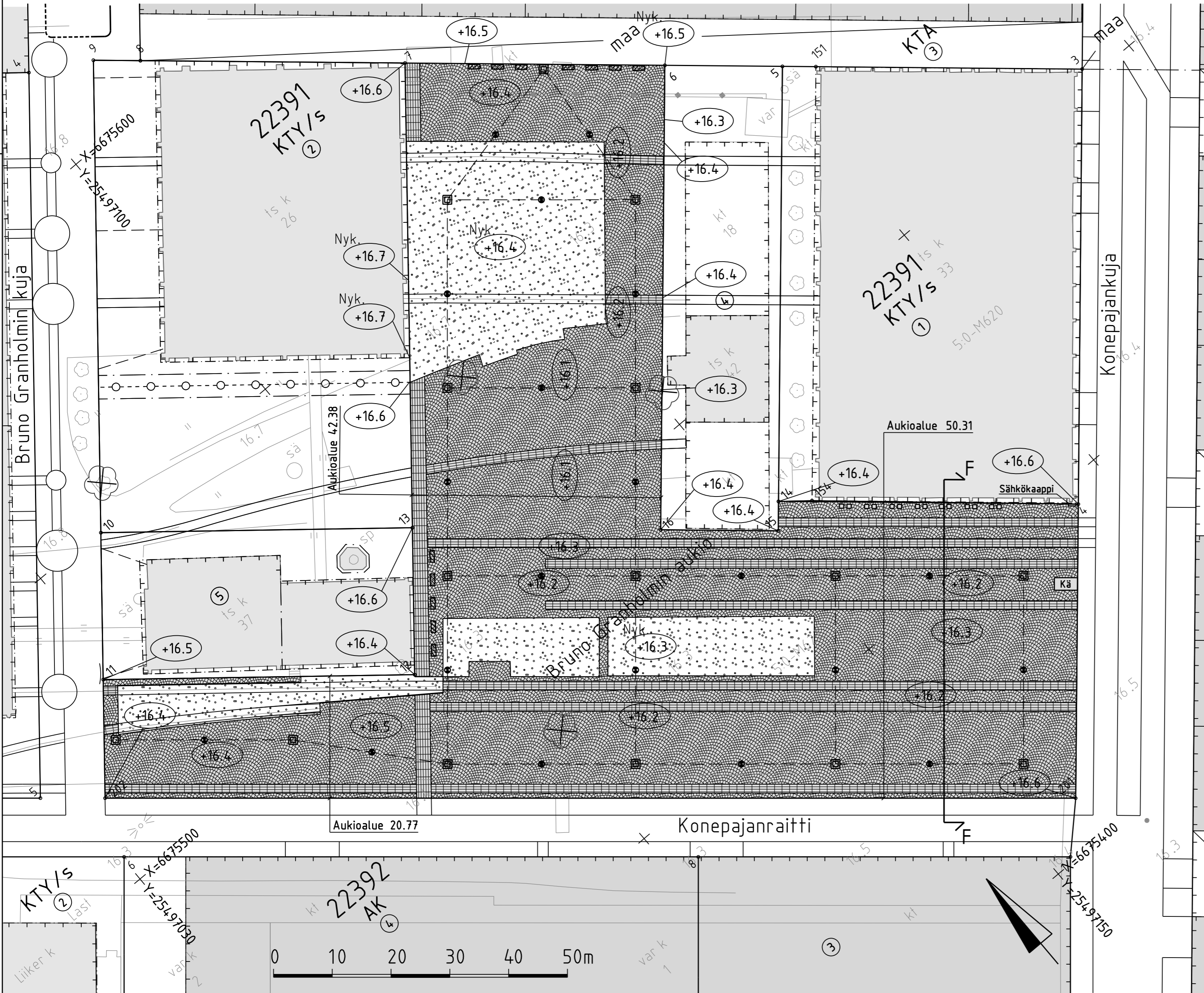
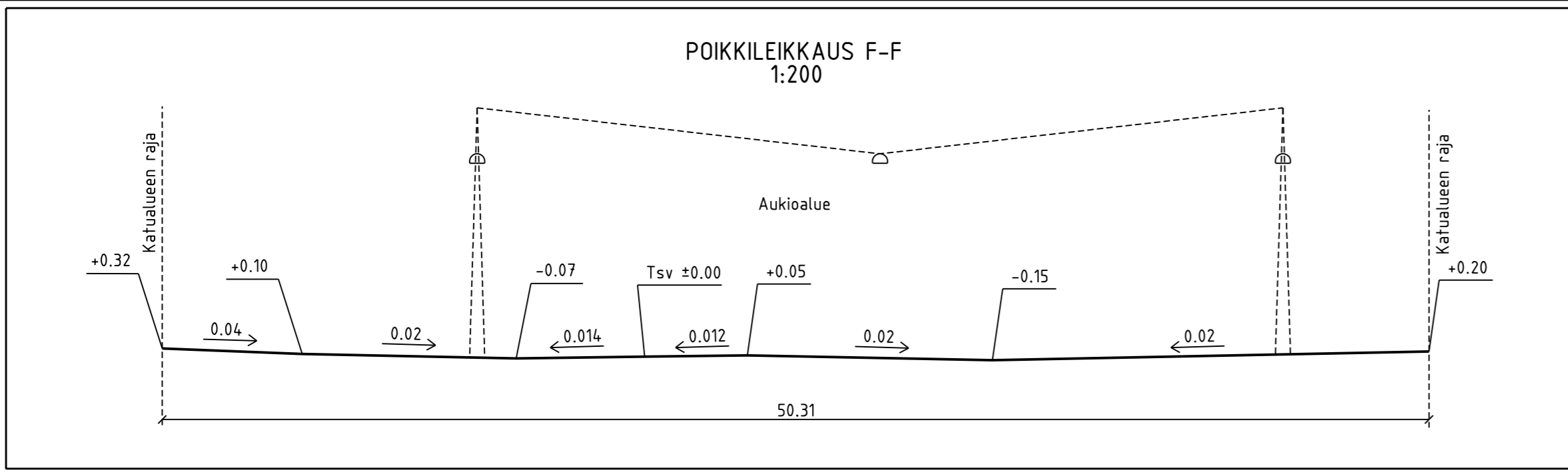
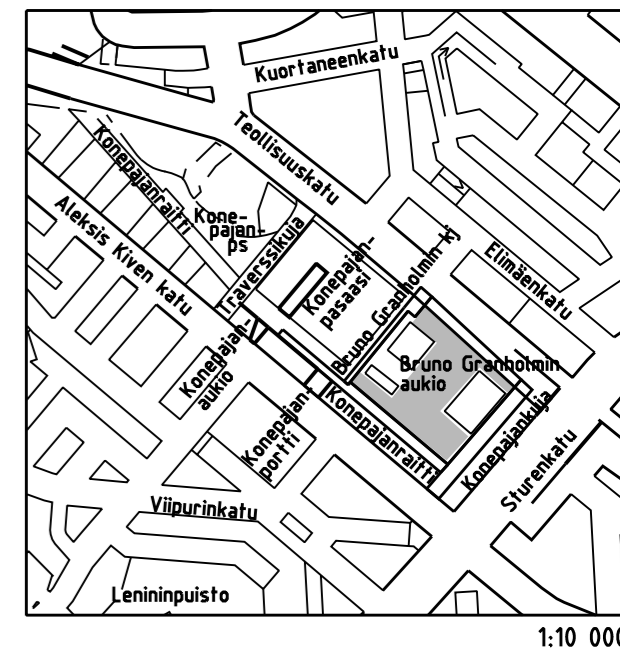


POIKKILEIKKAUS F-F
1:200



PIIRUSTUSMERKINNÄT

- Noppakiveys, harmaa, kaariladonta
- Nupukiveys, harmaa
- Nykyinen betonipinta ja kiskot
- Poistettava lehtipuu
- Kadun likimääräinen korkeusasema
- Kadun nykyinen korkeusasema
- Ripustusvalaisin ja pylvä
- City-käymälä
- Luonnonkivinen paasi
- Tuoli
- Sähkökaappi



Aukio kuivatetaan hulevesiviemäreillä, jotka liitetään Teollisuuskadun olemassa oleviin viemäriin

HELSINGIN KAUPUNKI RAKENNUSVIRASTO		Katu- ja puisto-osasto PL 1515, Kasarmikatu 21 00099 HELSINGIN KAUPUNKI		p.(09) 310 1661 f.(09) 310 38328 www.hkr.hel.fi s-posti: etunimi.sukunimi@hel.fi	
KAUP.OSA, OSA-ALUE 22. Vallila					
<h2>BRUNO GRANHOLMIN AUKIO</h2>					
Katusuunnitelma					
MK	LIITTYY	NRO	KHS		
1:500	KORVAA	30340/1	YTLK		
1:200	KORVATTU	TASOKOORDINAATISTO:	HYV.	1.7.2015	J. Karttunen
	ASEMAKAAVA	12211	TARK.	1.7.2015	H. Koskinen
	LIIKENNES.	KORKEUSJÄRJESTELMÄ:	LAAT.	24.6.2015	FINNMAP Infra Oy
		NZ000	HYV.	24.6.2015	Marko Ranta
			TARK.	24.6.2015	Jarmo Puumalainen
			LAAT.	24.6.2015	Satu Suokas



Ratapihantie 11, 3. krs, PL 114, 00521 HELSINKI
 p. (09) 8565 3800, fax (09) 8565 3850
 www.finnmap-infra.fi

