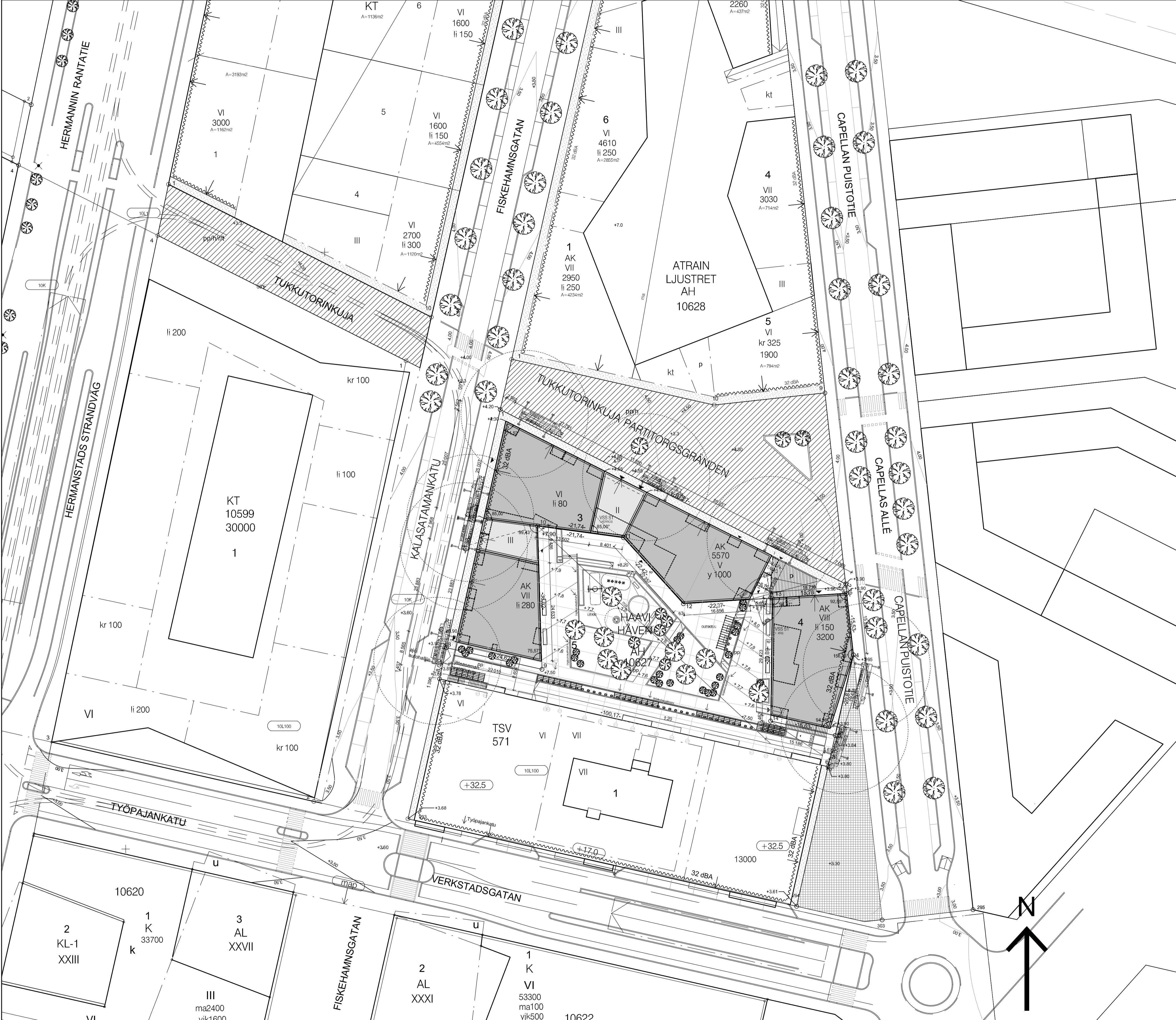


HEKA KALASATAMA, KALASATAMANKATU 15 HASO HAAVI





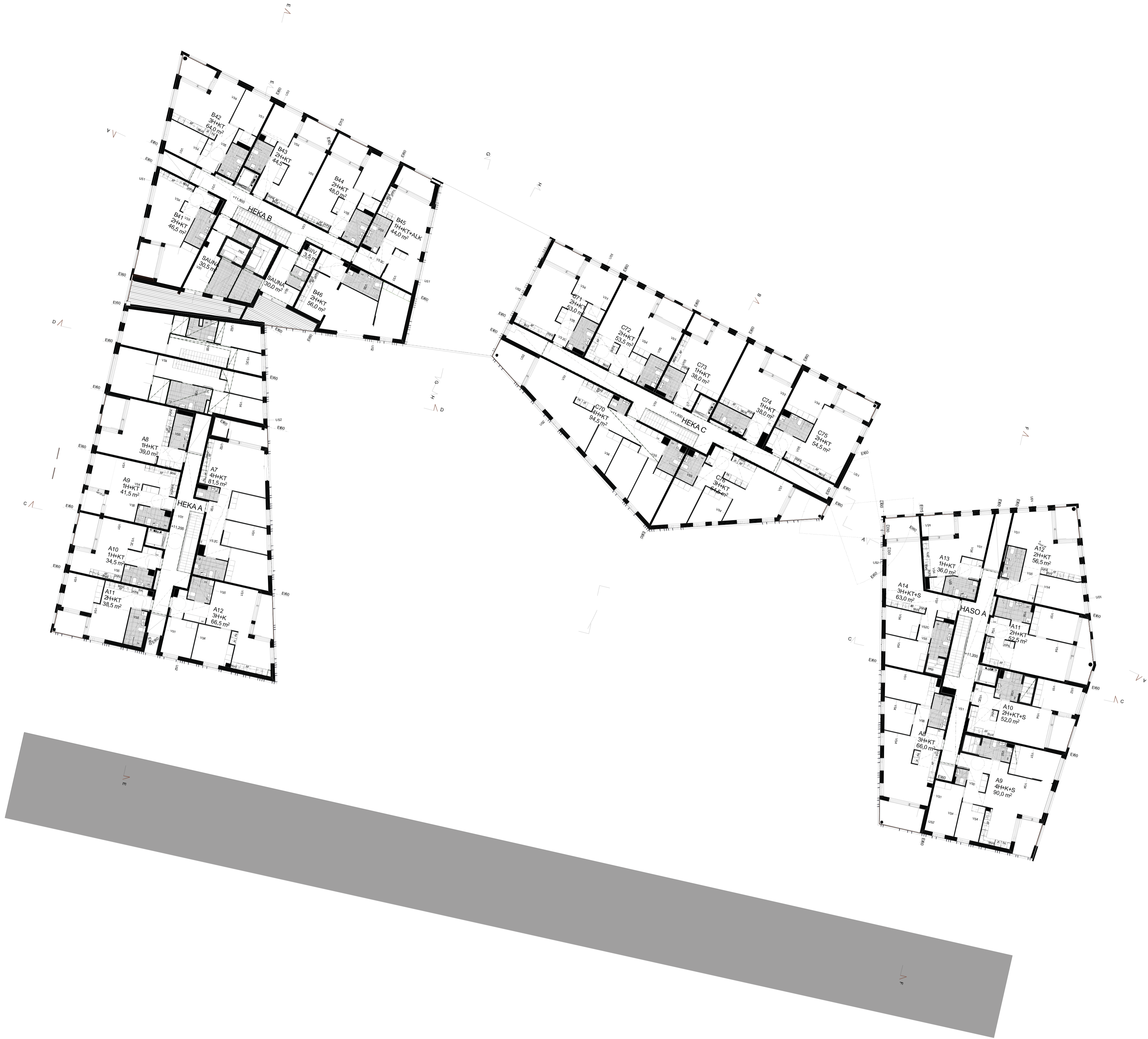


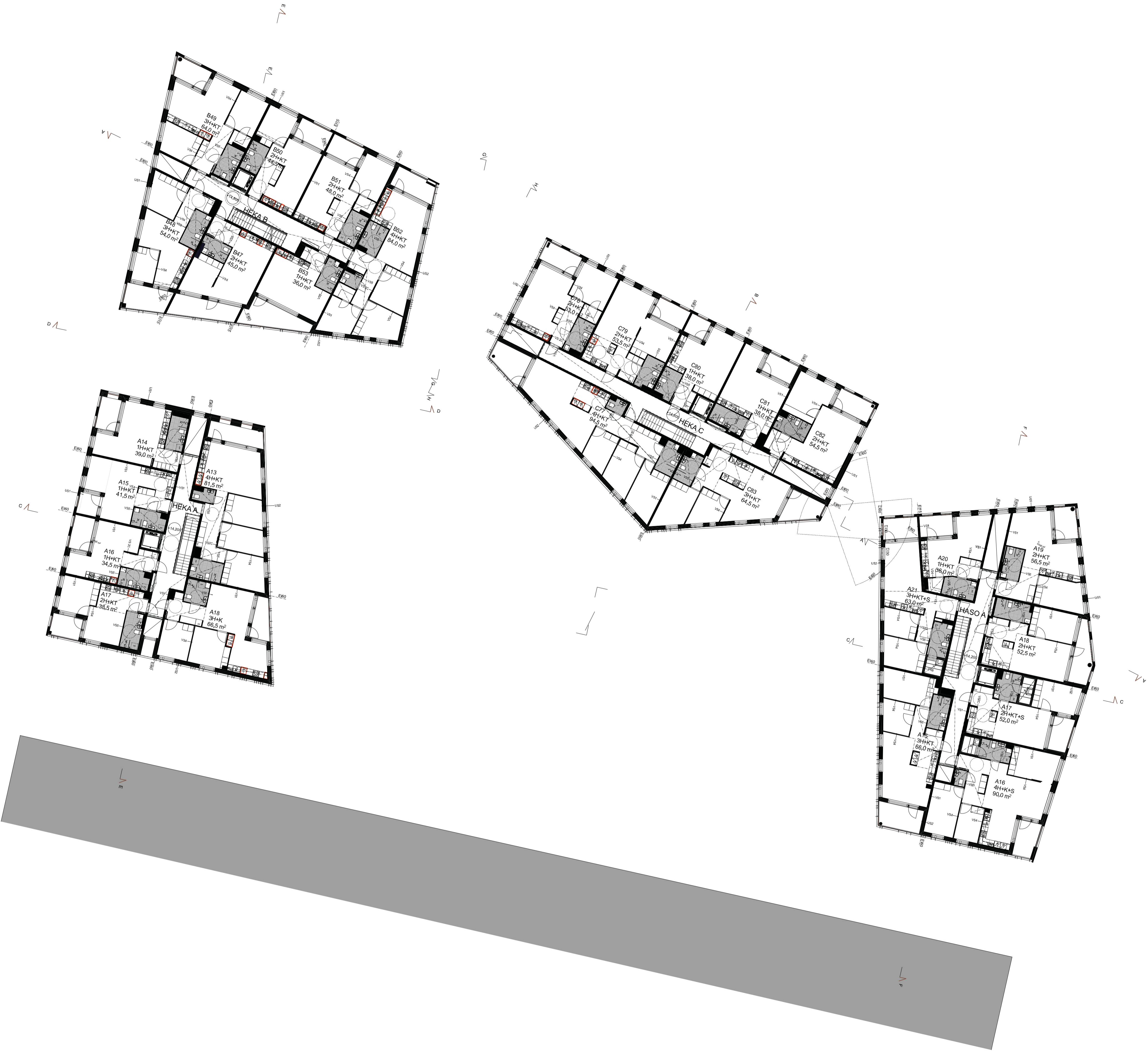


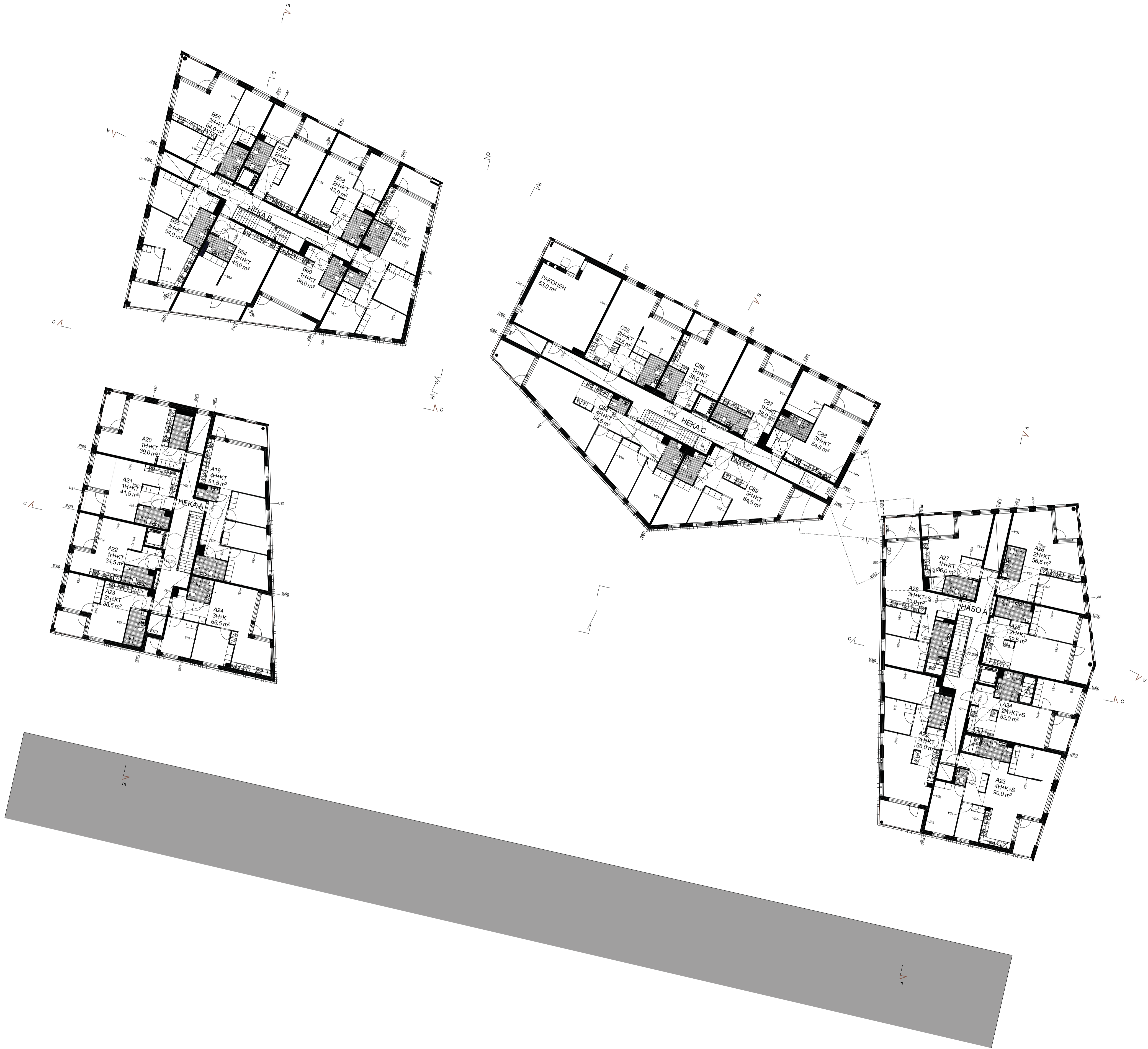


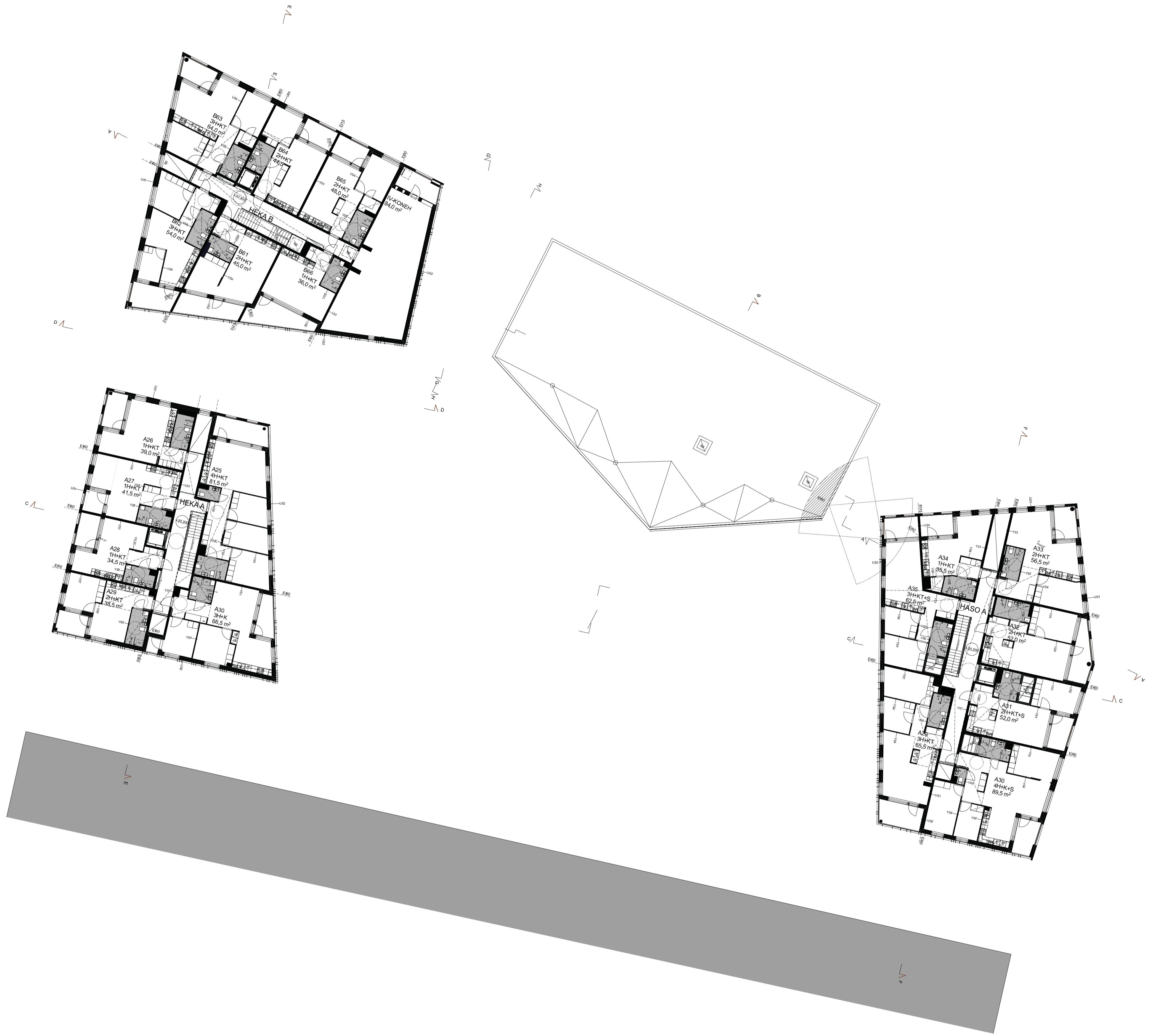


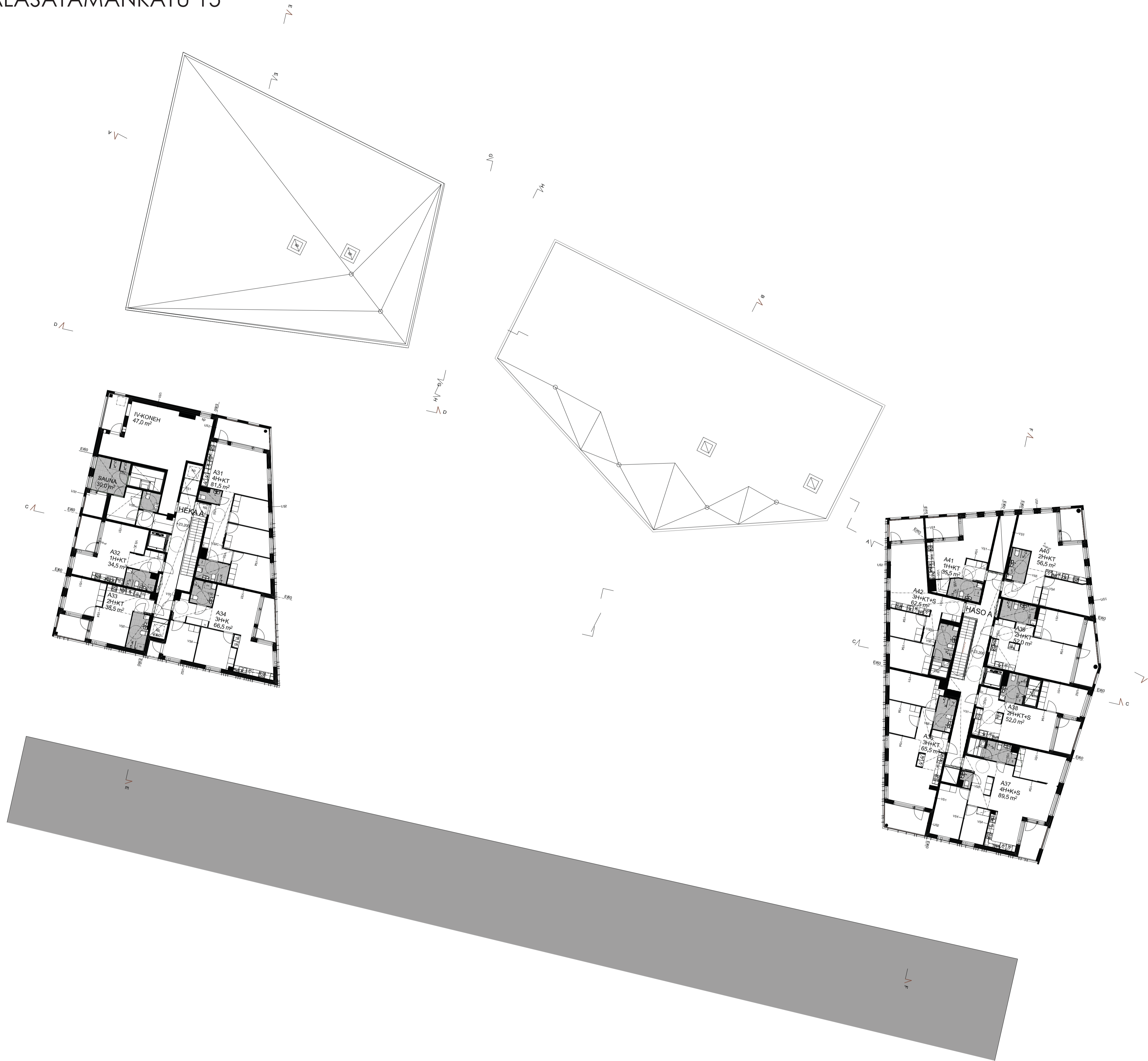


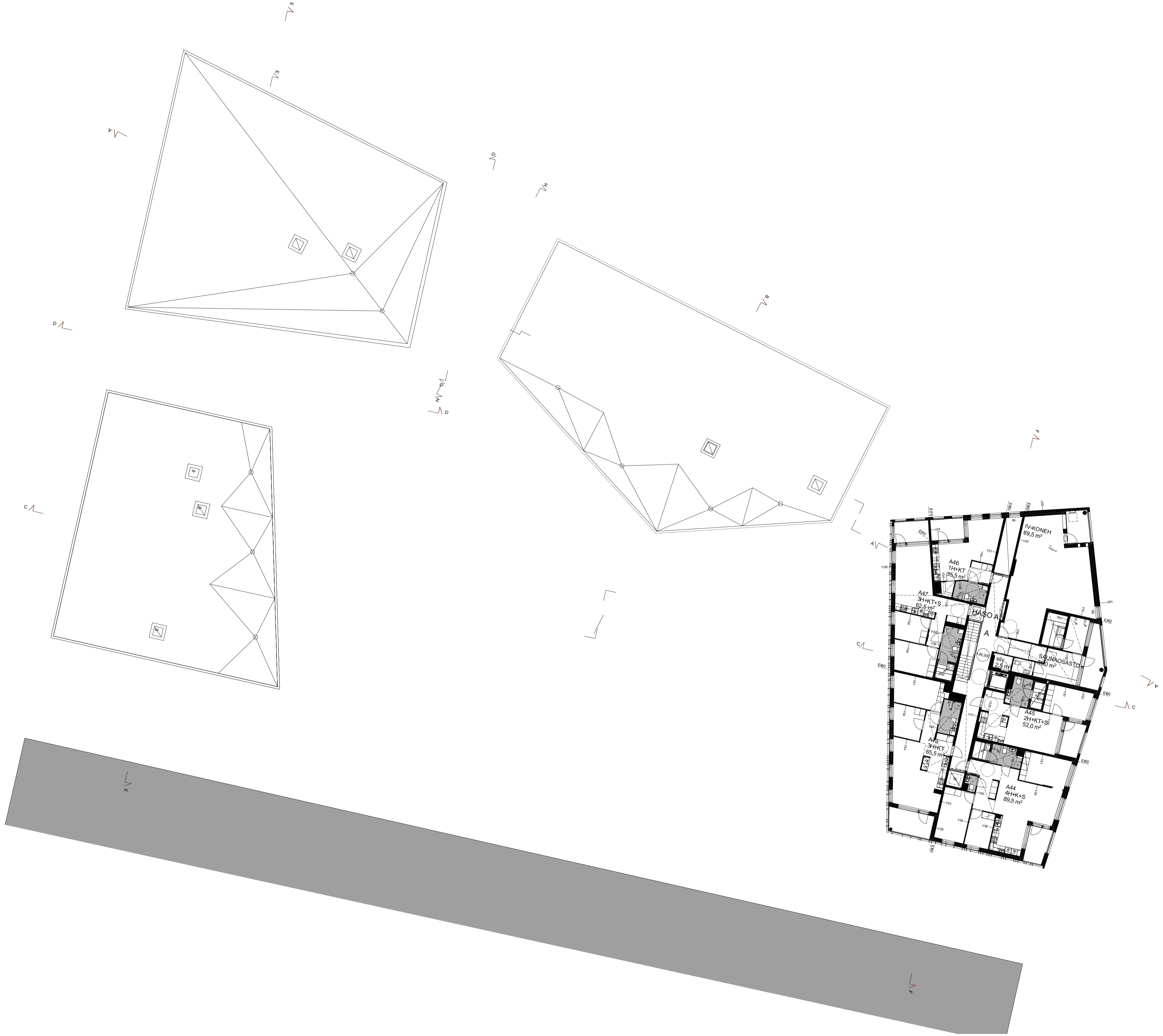




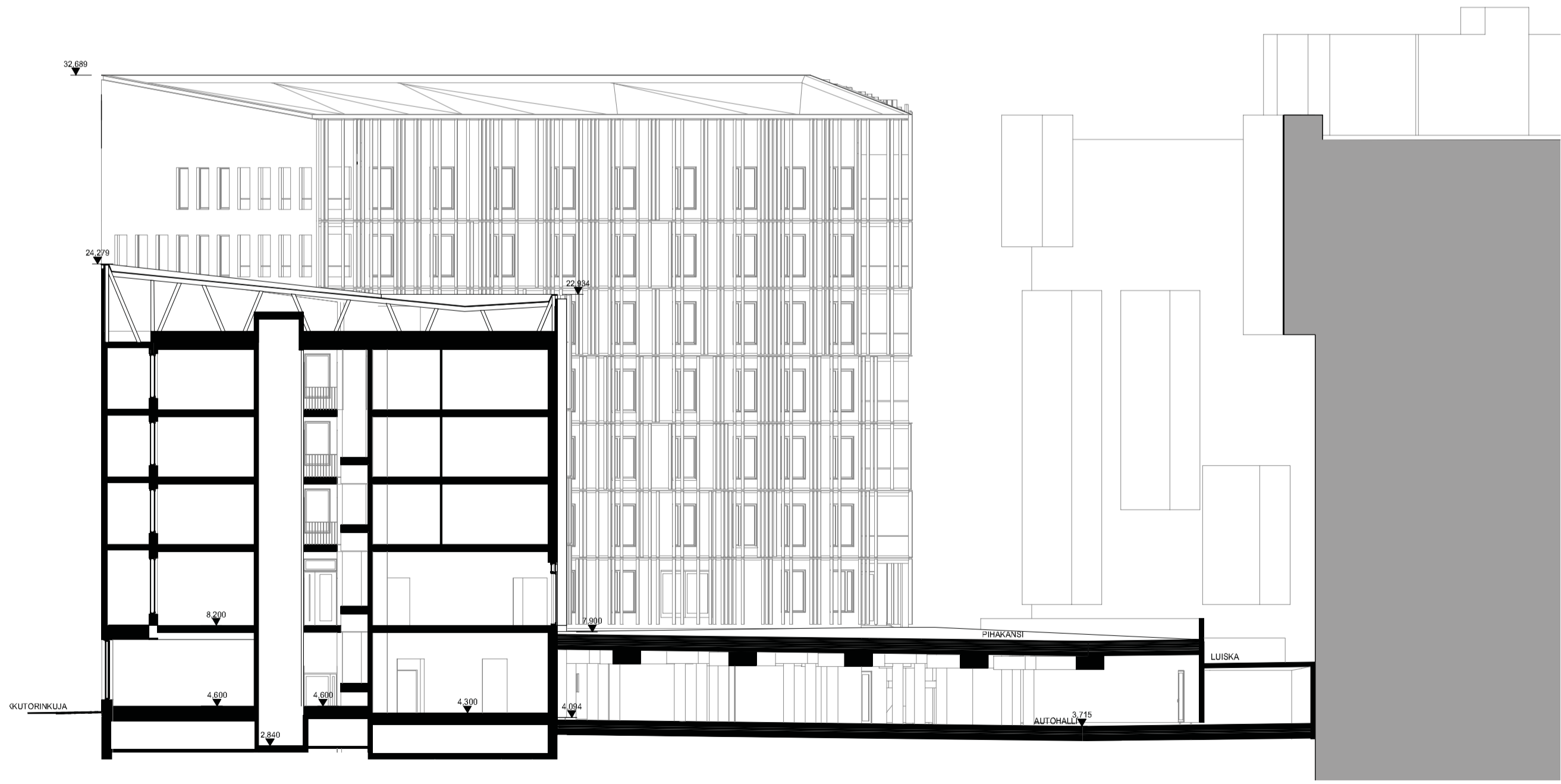
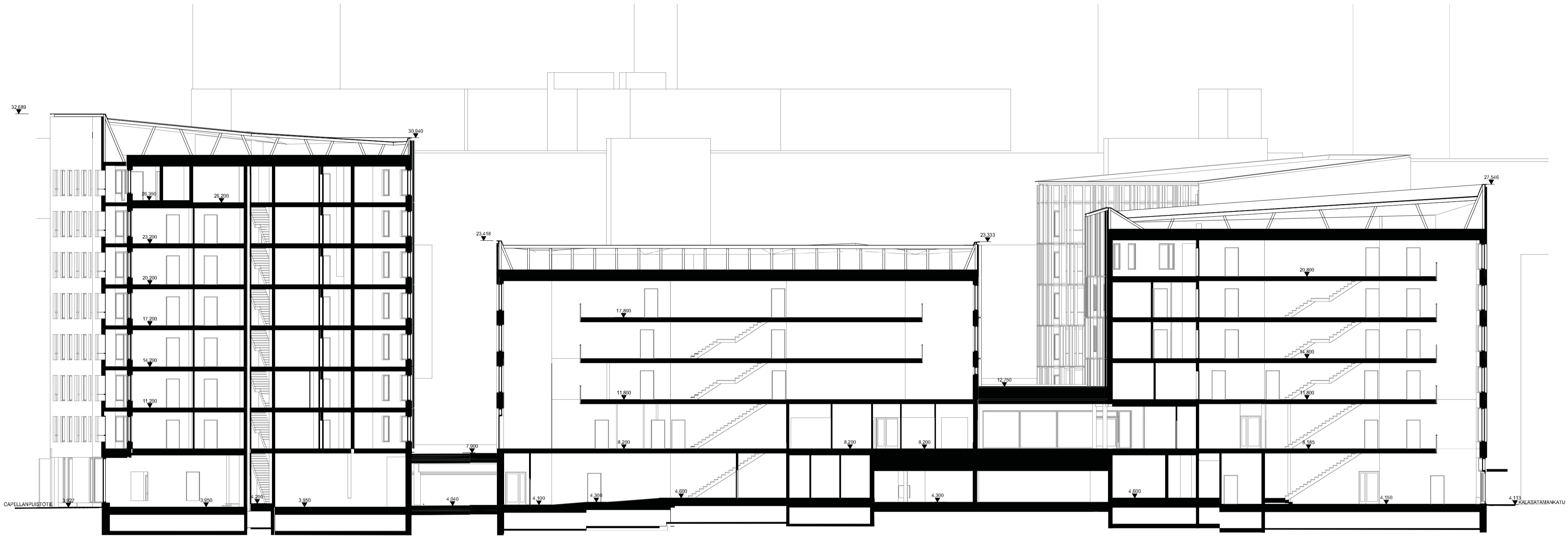












JULKISIVUMATERIAALIT:

1. TIILI WIENERBERGER SUPERWHITE
RETRO, SAUMA HARMAANVALKOINEN
2. GRANIITTI: VIITASAAREN VAALEA,
YLÄMAAN VIHREÄ, KORPILAHDEN MUSTA,
PINTA: MATTAHIOTTU/POLTETTU/
RISTIPÄÄHAKATTU
3. VALKOBETONI,
PINTA GCSmooth-KALVOLLA
4. POLTTOMAALATTU ALUMIINISÄLE,
VALKOINEN
5. POLTTOMAALATTU ALUMIINI,
TAMMENKELTAINEN
6. POLTTOMAALATTU ALUMIINI,
VALKOINEN
7. LASI
8. MATTALASI



JULKISIVUMATERIAALIT:

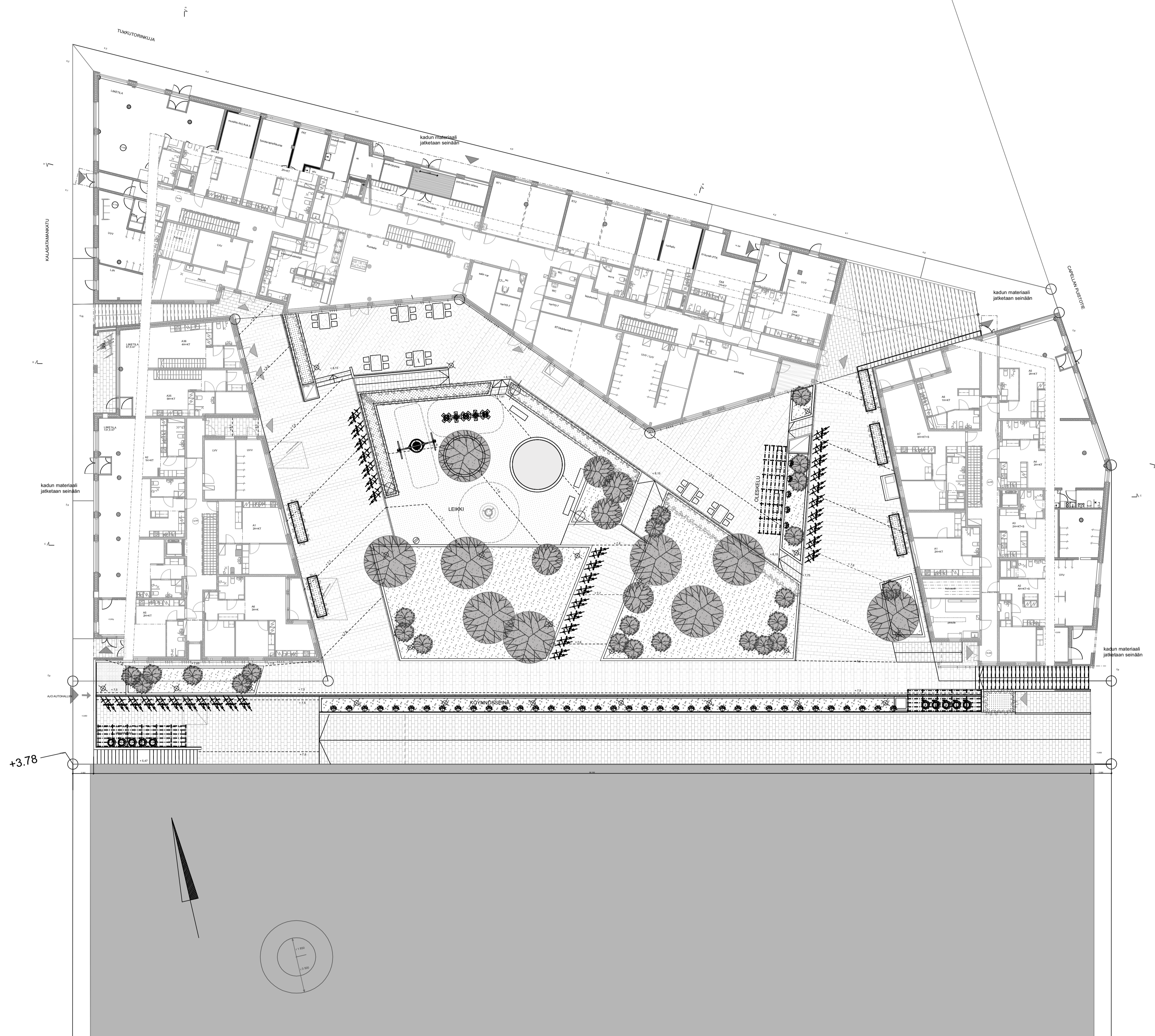
1. TIILI WIENERBERGER SUPERWHITE
RETRO, SAUMA HARMAANVALKOINEN
2. GRANIITTI: VIITASAAREN VAALEA,
YLÄMAAN VIHREÄ, KORPILAHDEN MUSTA,
PINTA: MATTABIOTTU/POLTETTU/
RISTIPÄÄHAKATTU
3. VALKOBETONI,
PINTA GCSmooth-KALVOLLA
4. POLTTOMAALATTU ALUMIINISÄLE,
VALKOINEN
5. POLTTOMAALATTU ALUMIINI,
TAMMENKELTAINEN
6. POLTTOMAALATTU ALUMIINI,
VALKOINEN
7. LASI
8. MATTALASI



JULKISIVUMATERIAALIT:






1. TIILI WIENERBERGER SUPERWHITE RETRO, SAUMA HARMAANVALKOINEN
2. GRANIITTI: VIITASAAREN VAALEA, YLÄMAAN VIHREÄ, KORPILAHDEN MUSTA, PINTA: MATTAHIOTTU/POLTETTU/RISTIPÄÄHAKATTU
3. VALKOBETONI, PINTA GCSmooth-KALVOLLA
4. POLTTOMAALATTU ALUMIINISÄLE, VALKOINEN
5. POLTTOMAALATTU ALUMIINI, TAMMENKELTAINEN
6. POLTTOMAALATTU ALUMIINI, VALKOINEN
7. LASI
8. MATTALASI





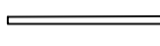



MERKINNÄT

YLEISMERKINNÄT

-  sisäkylmät
- VIERALUEET**
-  istutettava puu
-  istutettava pensas tai pensasryhmä
-  istutettava köynnös
-  maanpeitekasvien ja perennojen istutusalue

RAKENTEET

-  betonikiveys
-  valettu tulla-akusta
-  rakennusarkkitehtien suunnitelmien mukaan
-  linja- ja viivakouru

KORKEUSMITTAJÄRJESTELMÄ N2000

ALUSTAVA

Käsitelty 102 Kalasatama	Korostettu	Toteutettu	Viranomaisen arkkitehtimerkintöjä varten
Rakennusvaihe uudisrakentaminen			Piirustaja luonnot Juha ero
Rakennusvaihe HEKA KALASATAMA KALASATAMANKATU 15 HASO HAAVI			Piirustuksen sisältö tasasuunnistus Piirustuksen 1:200
Suunnittelijan nimi, päiväys ja allekirjoitus			Suunnittelun työn numero ja piirustuksen numero MARK - 1165 - 001 Muutos
MA-ARKKITEHDIT JÄÄKÄRINKATU 6, 00150 HELSINKI, PUH. (09) 669 155			
1.2.2017 MME			